



2024

Relatório de Previsão das Rotas Escolares



EMPÓRIO SOLUÇÕES LTDA - ME

05/02/2024



PREFEITURA DE
RERIUTABA

SECRETARIA
DE **EDUCAÇÃO**

A renovação
a serviço de
Todos!





Fechamento do relatório de previsão de rotas em 05 de fevereiro das 2024 às 09:15, conforme as medições realizadas por meio de GPS, no município de Reriutaba - CE, ficou no total de 44 (quarenta e quatro) rotas, com 2.050 Km dia, total anual de 410.040 Km equivalente à 200 dias letivos, atendendo no total de 20 escolas: 19 escolas no município de Reriutaba e 01 escola profissionalizante no município de Cariré:

EEFM CORONEL ALFREDO SILVANO - CENTRO
COLEGIO RAIMUNDO MESQUITA EEIF - CENTRO
DEPUTADO MANOEL RODRIGUES EEIF - AMANAIARA
NOSSA SENHORA DAS GRACAS EEIF – SEDE (AÇUDE DO MATO)
PROFESSORA ALAIDE RAMOS EEIF – SEDE (BARRO VERMELHO)
ANTONIO ALVES DE SOUSA EEIF - CAMPO LINDO
ZACARIAS CORDEIRO DE PAULO EEIF - MUFUMBAL
MARCELO DA CUNHA ARAUJO EEIF - OITIZEIRO
DOMINGOS ARAUJO EEIF – SEDE (SANTA CRUZ VELHA)
RAIMUNDO DORUTEUS PEREIRA EEIF E CRECHE – SEDE (SAO JOSE DOS DORUTEUS)
MARIA SINHA TAUMATURGO LEMOS CEI E CRECHE – SEDE (VILA NOVA)
FRANCISCO SILVEIRA EEIF – PRIMEIRA VÁRZEA
CENTRO DE EDUCACAO RURAL EEIF – RIACHO DAS FLORES
ANTONIO CARLOS DE MESQUITA EEIF – RIACHO DAS FLORES
HERMINIO ALVES EEIF - CABACEIRA
JOAO DA CUNHA SOBRINHO EEIF - QUANDU
MARIA DE LOURDES CASTRO E SILVA EEIF - PALMEIRA
MARIA DA CRUZ– CENTRO
EEE PROFISSIONAL FRANCISCA CASTRO DE MESQUITA– SEDE (RAMPA)

Nº	ROTA	ITINERÁRIOS	TIPO DE PAVIMENTAÇÃO	TIPO DE VEÍCULO	TURNOS	ENSINO	KM DO PERCURSO	KM POR DIA	KM POR MÊS	KM POR ANO
1	AMANAIAARA	CAIÇARA - PEIXE - TABULEIRO - AMANAIAARA	MISTA	VAN	M,T,N	INF-FUND	9,2 Km	55,2 Km	1104 Km	11040 Km
2	AMANAIAARA	OITICIA - MALHADA DOS BOIS - SOLIDADE - RETIRO - AMANAIAARA	MISTA	ONIBUS	M,T,N	FUND	9,6 Km	57,6 Km	1152 Km	11520 Km
3	AMANAIAARA	OITICIA - MALHADA DOS BOIS - SOLIDADE - RETIRO - AMANAIAARA	MISTA	ONIBUS	M,T	INF	9,6 Km	38,4 Km	768 Km	7680 Km
4	AMANAIAARA	SOMBRIO - AMERICANA - AMANAIAARA	MISTA	VAN	M,T,N	INF-FUND	7,4 Km	44,4 Km	888 Km	8880 Km
5	AMANAIAARA	VIDAL - PONTAL - BOM LUGAR - AMANAIAARA	MISTA	VAN	M,T,N	INF-FUND	7,1 Km	42,6 Km	852 Km	8520 Km
6	CABACEIRA	CABACEIRA DE BAIXO - BARRO VINTE - CRUZ DO LOURENÇO - CABACEIRA DE CIMA - CRUZ DO NEGRO	MISTA	VAN	M,T	INF-FUND	10,4 Km	41,6 Km	832 Km	8320 Km
7	CAMPO LINDO	CABACEIRA DE BAIXO - BARRO VINTE - CABACEIRA DE CIMA - CAMPO LINDO	MISTA	MICROONIBUS	M,T	FUND	14,3 Km	57,2 Km	1144 Km	11440 Km
8	CAMPO LINDO	CABACEIRA DE BAIXO - CABACEIRA DE CIMA - CAMPO LINDO	MISTA	VAN	T	FUND	7,7 Km	15,4 Km	308 Km	3080 Km
9	CAMPO LINDO	CABACEIRA DE BAIXO - CABACEIRA DE CIMA - CAMPO LINDO	MISTA	VAN	M	FUND	7,7 Km	15,4 Km	308 Km	3080 Km
10	CAMPO LINDO	SASSA - CAMPO LINDO - FAZENDA ESPERANCA - CAMPO LINDO	MISTA	ONIBUS	M,T,N	INF-FUND	8,9 Km	53,4 Km	1068 Km	10680 Km
11	CARIERE	RELIUTABA - CARIERE	ASFALTO	VAN	M	FUND	28,0 Km	56,0 Km	1120 Km	11200 Km
12	MUFUMBAL	AREIA - PASSAGEM LARGA - ALTO ALEGRE - MUFUMBAL	CARROÇAL	MICROONIBUS	M,T	INF-FUND	9,5 Km	38,0 Km	760 Km	7600 Km
13	MUFUMBAL	AREIA - PASSAGEM LARGA - ALTO ALEGRE - MUFUMBAL	CARROÇAL	MICROONIBUS	N	FUND	9,5 Km	19,0 Km	380 Km	3800 Km
14	MUFUMBAL	CIPO - JATIBA - MUFUMBAL	CARROÇAL	MICROONIBUS	M,T	INF-FUND	8,9 Km	35,6 Km	712 Km	7120 Km
15	MUFUMBAL	PALMEIRA - VARZEA DO BERRA - MUFUMBAL	CARROÇAL	ONIBUS	M,T,N	INF-FUND	7,0 Km	42,0 Km	840 Km	8400 Km
16	OITZEIRO	ALTAMIRA - OITZEIRO	ASFALTO	VAN	M,T	FUND	3,6 Km	14,4 Km	288 Km	2880 Km
17	OITZEIRO	ALTO ALEGRE - AREIA - CACHOEIRO DO QUANDU - QUANDU DE CIMA - OITZEIRO	CARROÇAL	VAN	M,T	INF-FUND	8,9 Km	35,6 Km	712 Km	7120 Km
18	OITZEIRO	CRUZ DO LOURENÇO - QUANDU DE BAIXO - FAZENDA MOCO - OITZEIRO	CARROÇAL	MICROONIBUS	M,T	FUND	6,9 Km	27,6 Km	552 Km	5520 Km
19	OITZEIRO	LADEIRA DAS PEDRAS - JURE DE CIMA - JURE DOS FARIAS - JURE DO RENE - OITZEIRO	MISTA	MICROONIBUS	M,T	FUND	20,9 Km	83,6 Km	1672 Km	16720 Km
20	OITZEIRO	OITICICA - JURE DOS FARIAS - OITZEIRO	MISTA	MICROONIBUS	M,T	FUND	7,6 Km	30,4 Km	608 Km	6080 Km
21	OITZEIRO	XIQUE-XIQUE - OITZEIRO	CARROÇAL	VAN	M,T	INF-FUND	2,1 Km	8,4 Km	168 Km	1680 Km
22	PALMEIRA	PEDRA FURADA - VARZEA DO BERRA - PALMEIRA	CARROÇAL	MICROONIBUS	T,N	INF-FUND	4,1 Km	16,4 Km	328 Km	3280 Km
23	PRIMEIRA VARZEA	CARNAUBA PRETA - SABONETE - SABINO - FARINHA - MUQUEM - PRIMEIRA VARZEA	MISTA	MICROONIBUS	M,T,N	INF-FUND	11,9 Km	71,4 Km	1428 Km	14280 Km
24	PRIMEIRA VARZEA	LAGOA GRANDE - PRIMEIRA VARZEA	CARROÇAL	MICROONIBUS	M,T	INF	7,6 Km	30,4 Km	608 Km	6080 Km



25	PRIMEIRA VARZEA	LAGOA GRANDE - PRIMEIRA VARZEA	CARROÇAL	MICROONIBUS	M,T	FUND	7,6 Km	30,4 Km	608 Km	6080 Km
26	RERIUTABA	AMANAARA - ANGICOS - RERIUTABA	MISTA	ONIBUS	M,T,N	FUND	13,6 Km	81,6 Km	1632 Km	16320 Km
27	RERIUTABA	AMANAARA - ANGICOS - RERIUTABA	MISTA	ONIBUS	M,T	FUND	13,6 Km	54,4 Km	1088 Km	10880 Km
28	RERIUTABA	AMANAARA - ANGICOS - RERIUTABA	MISTA	ONIBUS	M,T	FUND	13,6 Km	54,4 Km	1088 Km	10880 Km
29	RERIUTABA	CAMPO LINDO - RERIUTABA	ASFALTO	ONIBUS	M,T,N	FUND	13,7 Km	82,2 Km	1644 Km	16440 Km
30	RERIUTABA	CAMPO LINDO - RERIUTABA	ASFALTO	ONIBUS	M,T	FUND	13,7 Km	54,8 Km	1096 Km	10960 Km
31	RERIUTABA	ENGENHO - AGUDE DO MATO - RERIUTABA	MISTA	ONIBUS	M,T	INF-FUND	6,5 Km	26,0 Km	520 Km	5200 Km
32	RERIUTABA	IPUEIRAS DOS BALACOS - CARNAUBA - ARAPUCA - RERIUTABA	MISTA	MICROONIBUS	M,T	FUND	10,2 Km	40,8 Km	816 Km	8160 Km
33	RERIUTABA	LAGOA GRANDE - PRIMEIRA VARZEA - FARINHA - MUQUEM - SARAPO - CARNAUBA PRETA - RERIUTABA	MISTA	ONIBUS	M,T	FUND	23,4 Km	93,6 Km	1872 Km	18720 Km
34	RERIUTABA	OITICA DOS AGAPITO - LAGOA GRANDE - PRIMEIRA VARZEA - FARINHA - MUQUEM - SARAPO - CARNAUBA PRETA - RERIUTABA	MISTA	ONIBUS	M,T	FUND	27,5 Km	110,0 Km	2200 Km	22000 Km
35	RERIUTABA	OITZEIRO - ALTAMIRA - RERIUTABA	ASFALTO	ONIBUS	M,T	FUND	9,5 Km	38,0 Km	760 Km	7600 Km
36	RERIUTABA	OITZEIRO DE BAIXO - LAGOA DE DENTRO - BANANEIRA - JUA - CARNAUBA PRETA - RERIUTABA	MISTA	ONIBUS	M,T	FUND	16,3 Km	65,2 Km	1304 Km	13040 Km
37	RERIUTABA	PALMEIRA - MUFUMBAL - OITZEIRO - RERIUTABA	MISTA	ONIBUS	M	FUND	20,2 Km	40,4 Km	808 Km	8080 Km
38	RERIUTABA	PALMEIRA - MUFUMBAL - OITZEIRO - RERIUTABA	MISTA	ONIBUS	M,T,N	FUND	17,8 Km	106,8 Km	2136 Km	21360 Km
39	RERIUTABA	RIACHO DAS FLORES - FECHADO - RERIUTABA	MISTA	MICROONIBUS	M,T	FUND	15,1 Km	60,4 Km	1208 Km	12080 Km
40	RERIUTABA	RIACHO DAS FLORES - FECHADO - RERIUTABA	MISTA	ONIBUS	M,T	FUND	15,1 Km	60,4 Km	1208 Km	12080 Km
41	RERIUTABA	VILA ESPERANÇA - NOVA BETANIA - CARAO - RERIUTABA	MISTA	MICROONIBUS	M,T	FUND	3,5 Km	14,0 Km	280 Km	2800 Km
42	RERIUTABA	VILA ESPERANÇA - NOVA BETANIA - CARAO - RERIUTABA	MISTA	MICROONIBUS	M,T	FUND	3,5 Km	14,0 Km	280 Km	2800 Km
43	SOMBRIO	RIACHO DAS FLORES - SOMBRIO	MISTA	MICROONIBUS	M,T	INF-FUND	14,8 Km	59,2 Km	1184 Km	11840 Km
44	SOMBRIO	RIACHO DAS FLORES - SOMBRIO	MISTA	MICROONIBUS	M,T,N	INF-FUND	14,8 Km	88,8 Km	1776 Km	17760 Km
				TOTAIS	0		493 Km	2.050 Km	41.004 Km	410.040 Km



4



ROTA 01



COORDENADAS

COORDENADA SAÍDA	S4 05.662 W40 31.406
COORDENADA CHEGADA	S4 03.972 W40 31.668

	Nº ROTA ROTA - 01	IDA	VOLTA	DISTÂNCIA 9,2 KM	TRAJETO IDA E VOLTA 55,2 KM
	TRAJETO CAIÇARA - PEIXE - TABULEIRO - AMANAIARA	SAÍDA → CAIÇARA CHEGADA ← AMANAIARA	SAÍDA → AMANAIARA CHEGADA ← CAIÇARA	TURNO MANHÃ (X) TARDE (X) NOITE (X) RESP. TÉCNICO FRANCISCO GOMES FURTADO	CREA 26.489-D



ROTA 02



COORDENADAS

COORDENADA SAÍDA	S4 03.532 W40 29.107
COORDENADA CHEGADA	S4 03.972 W40 31.668

	Nº ROTA	ROTA – 02	IDA	VOLTA	DISTÂNCIA	TRAJETO IDA E VOLTA
	TRAJETO	OITICIA - MALHADA DOS BOIS - SOLIDADE - RETIRO - AMANAIARA	SAÍDA → OITICICA	SAÍDA → AMANAIARA	9,6 KM	57,6 KM
			CHEGADA ← AMANAIARA	CHEGADA ← OITICICA	TURNO MANHÃ (X) TARDE (X) NOITE (X) RESP. TÉCNICO FRANCISCO GOMES FURTADO	CREA 26.489-D

ROTA 03



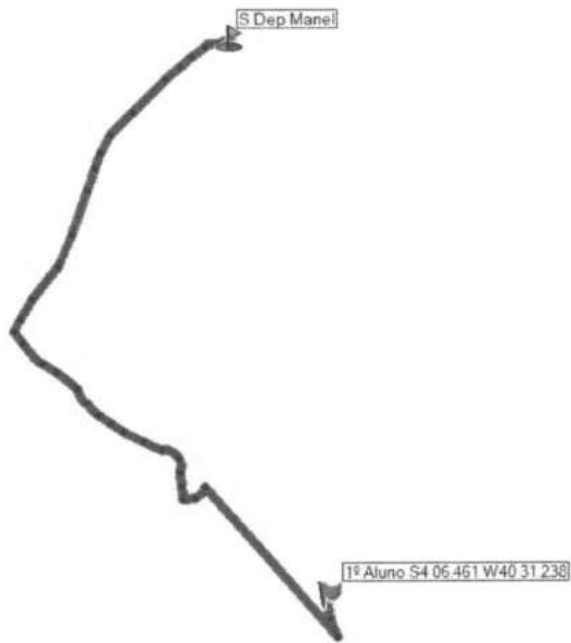
COORDENADAS

COORDENADA SAÍDA	S4 03.532 W40 29.107
COORDENADA CHEGADA	S4 03.972 W40 31.668

	Nº ROTA	ROTA – 03	IDA	VOLTA	DISTÂNCIA	TRAJETO IDA E VOLTA
	TRAJETO	OITICIA - MALHADA DOS BOIS - SOLIDADE - RETIRO - AMANAIARA	SAÍDA → OITICICA	SAÍDA→ AMANAIARA	9,6 KM	38,4 KM
			CHEGADA ← AMANAIARA	CHEGADA ← OITICICA	TURNO MANHÃ (X) TARDE (X) NOITE ()	RESP. TÉCNICO FRANCISCO GOMES FURTADO
						CREA 26.489-D



ROTA 04



COORDENADAS

COORDENADA SAIDA	S4 06.820 W40 31.189
COORDENADA CHEGADA	S4 03.972 W40 31.668

	N° ROTA	ROTA - 04	IDA	VOLTA	DISTÂNCIA	TRAJETO IDA E VOLTA
	TRAJETO	SOMBRIO - AMERICANA - AMANAIARA	SAÍDA → SOMBRIO CHEGADA ← AMANAIARA	SAÍDA → AMANAIARA CHEGADA ← SOMBRIO	7,4 KM	44,4 KM
					TURNO MANHÃ (X) TARDE (X) NOITE (X)	
					RESP. TÉCNICO FRANCISCO GOMES FURTADO	CREA 26.489-D

ROTA 05



COORDENADAS

COORDENADA SAIDA	S4 03.912 W40 33.919
COORDENADA CHEGADA	S4 03.972 W40 31.668



	Nº ROTA	ROTA - 05	IDA	VOLTA	DISTÂNCIA	TRAJETO IDA E VOLTA
					7,1 KM	28,4 KM
	TRAJETO	VIDAL - PONTAL - BOM LUGAR - AMANAIARA	SAÍDA → VIDAL	SAÍDA → AMANAIARA	TURNO MANHÃ (X) TARDE (X) NOITE ()	RESP. TÉCNICO FRANCISCO GOMES FURTADO

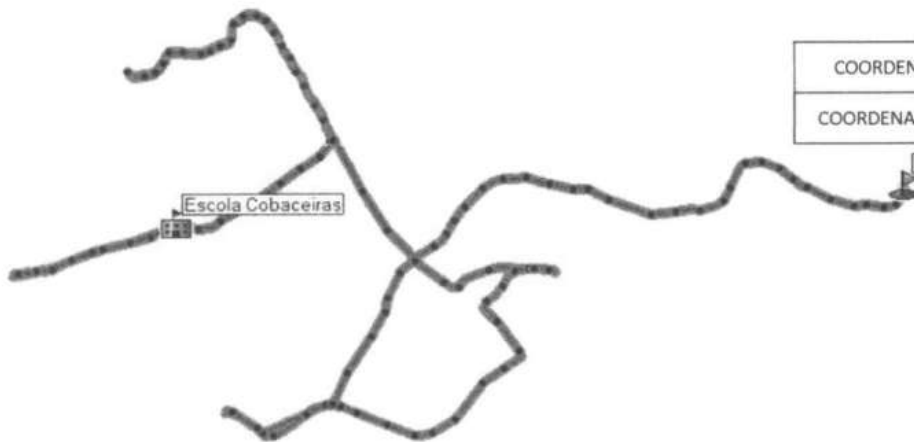
ROTA 06




COORDENADAS

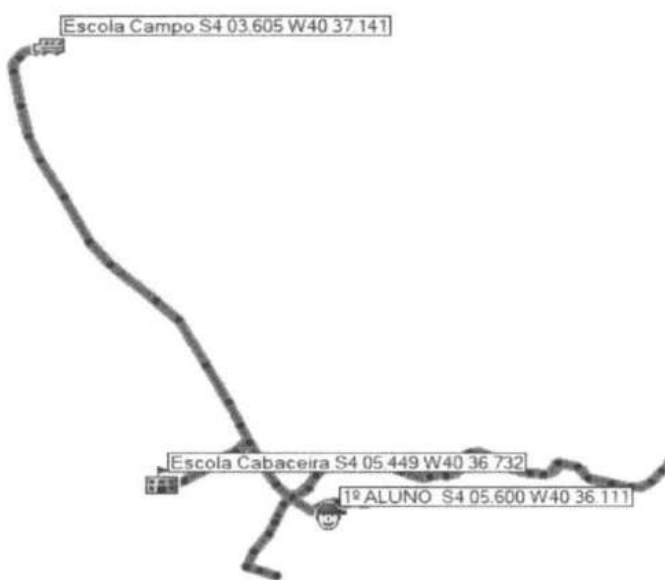
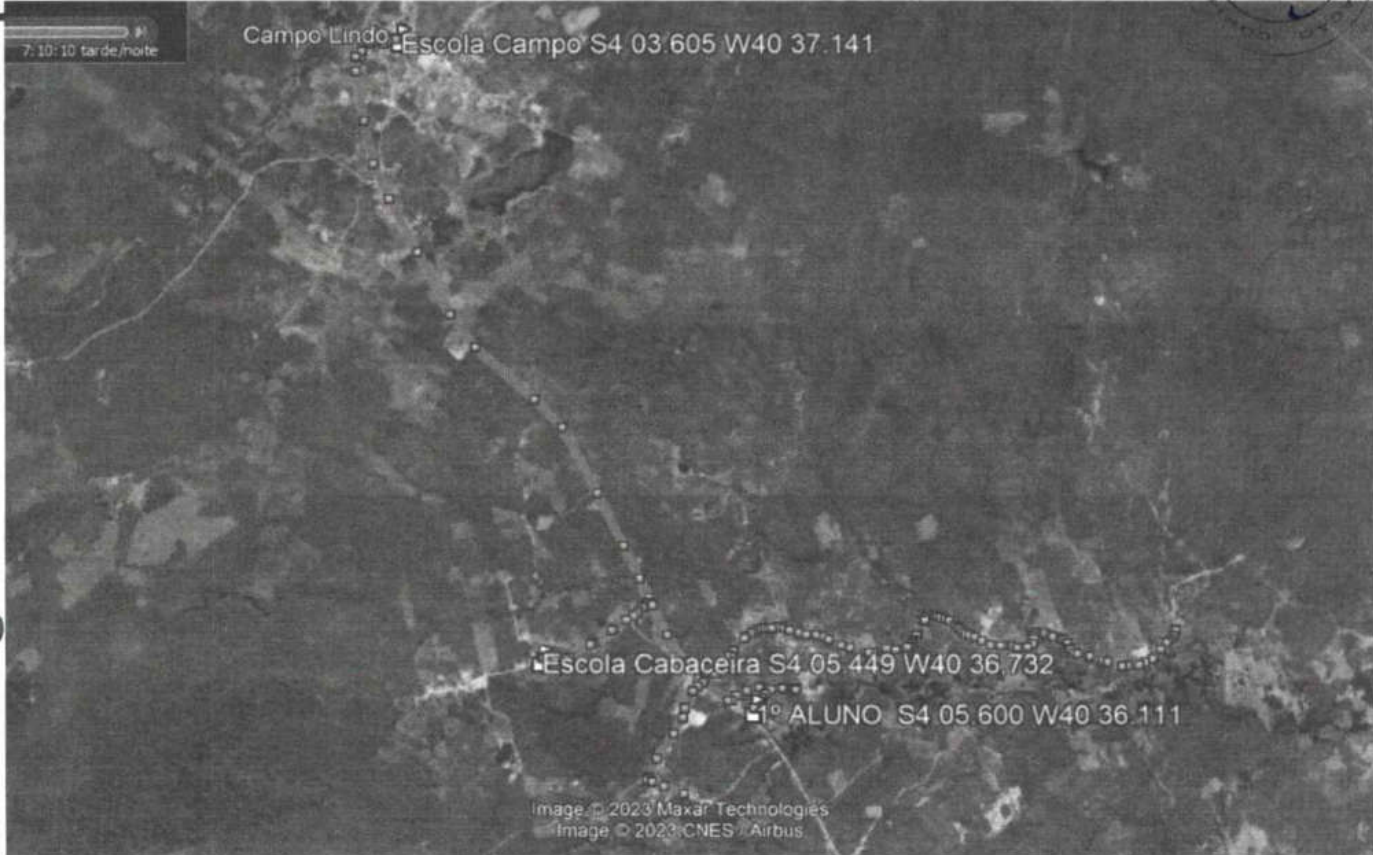
COORDENADA SAÍDA	S4 05.377 W40 35.295
COORDENADA CHEGADA	S4 05.449 W40 36.732

1º Aluno S4 05 377 W40 35 295



	Nº ROTA	ROTA - 06	IDA	VOLTA	DISTÂNCIA	TRAJETO IDA E VOLTA
					10,4 KM	41,6 KM
	TRAJETO	CABACEIRA DE BAIXO - BARRO VINTE - CRUZ DO LOURENÇO - CABACEIRA DE CIMA - CRUZ DO NEGO	SAÍDA → CABACEIRA DE BAIXO	SAÍDA → CRUZ DO NEGO	TURNO MANHÃ (X) TARDE (X) NOITE ()	RESP. TÉCNICO FRANCISCO GOMES FURTADO

ROTA 07



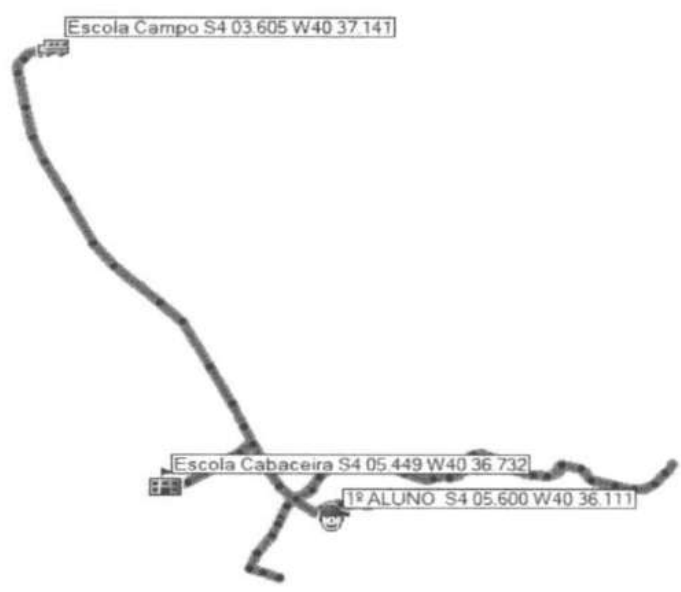
COORDENADAS

COORDENADA SAIDA	S4 25.766 W40 50.448
COORDENADA CHEGADA	S4 25.722 W40 51.717

	Nº ROTA	ROTA - 07	IDA	VOLTA	DISTÂNCIA	TRAJETO IDA E VOLTA
	TRAJETO	CABACEIRA DE BAIXO - BARRO VINTE - CABACEIRA DE CIMA - CAMPO LINDO	SAÍDA → CABACEIRA DE BAIXO	SAÍDA → CAMPO LINDO	14,3 KM	57,2 KM
			CHEGADA ← CAMPO LINDO	CHEGADA ← CABACEIRA DE BAIXO	TURNO	MANHÃ (X) TARDE (X) NOITE ()
					RESP. TÉCNICO	CREA
					FRANCISCO GOMES FURTADO	26.489-D



ROTA 07



COORDENADAS

COORDENADA SAIDA	S4 25.766 W40 50.448
COORDENADA CHEGADA	S4 25.722 W40 51.717

	N° ROTA	ROTA - 07	IDA	VOLTA	DISTÂNCIA	TRAJETO IDA E VOLTA
	TRAJETO	CABACEIRA DE BAIXO - BARRO VINTE - CABACEIRA DE CIMA - CAMPO LINDO	SAÍDA → CABACEIRA DE BAIXO	SAÍDA → CAMPO LINDO	14,3 KM	57,2 KM
			CHEGADA ← CAMPO LINDO	CHEGADA ← CABACEIRA DE BAIXO	TURNO MANHÃ (X) TARDE (X) NOITE ()	RESP. TÉCNICO FRANCISCO GOMES FURTADO

ROTA 08



Dist. Campo Lindo S4 03.605 W40 37.141

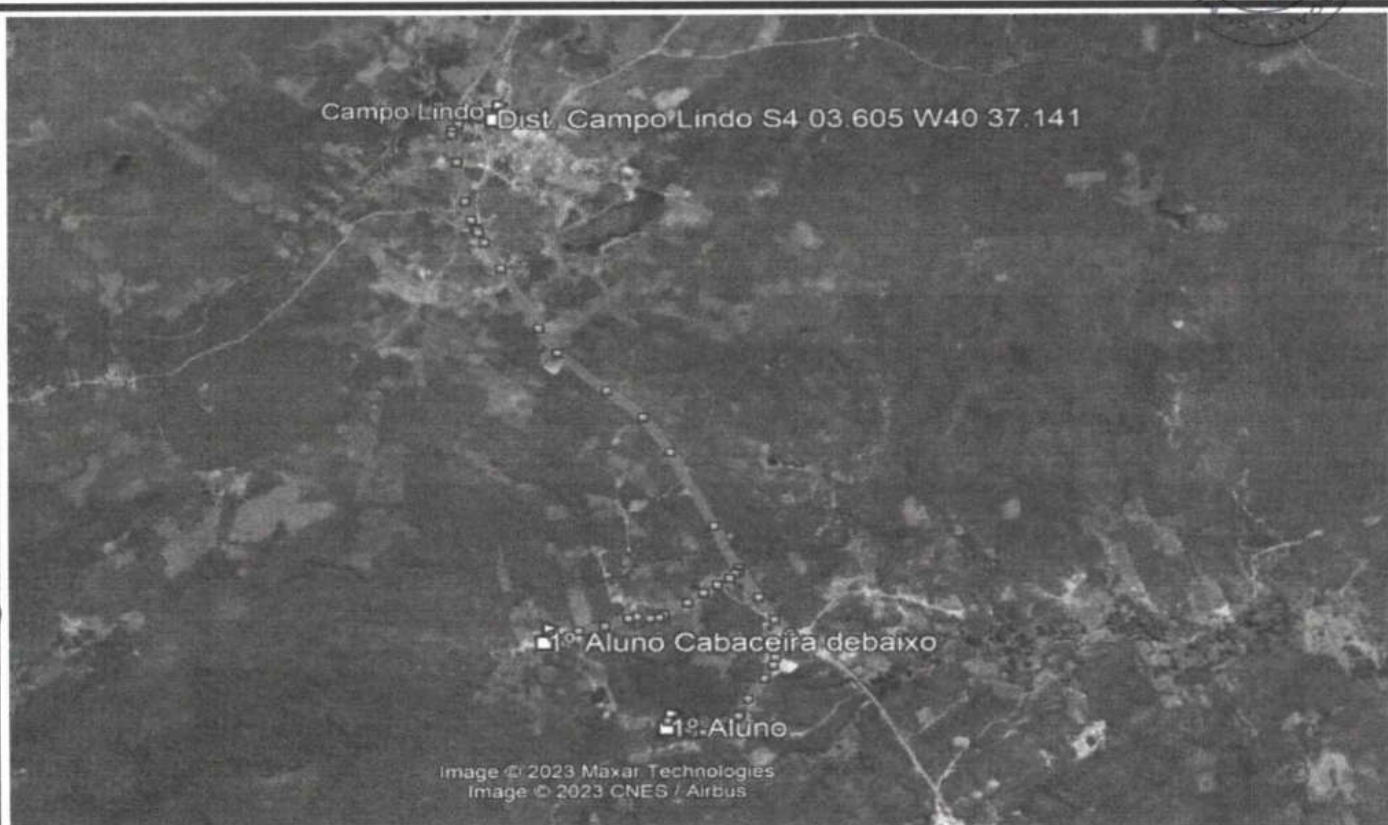


COORDENADAS

COORDENADA SAIDA	S4 05.831 W40 36.634
COORDENADA CHEGADA	S4 03.605 W40 37.141

	Nº ROTA	ROTA – 08	IDA	VOLTA	DISTÂNCIA	TRAJETO IDA E VOLTA
	TRAJETO	CABACEIRA DE BAIXO - CABACEIRA DE CIMA - CAMPO LINDO	SAÍDA → CABACEIRA DE BAIXO	SAÍDA→ CAMPO LINDO	7,7 KM	15,4 KM
			CHEGADA ← CAMPO LINDO	CHEGADA ← CABACEIRA DE BAIXO	TURNO MANHÃ (X) TARDE () NOITE () RESP. TÉCNICO FRANCISCO GOMES FURTADO CREA 26.489-D	

ROTA 09

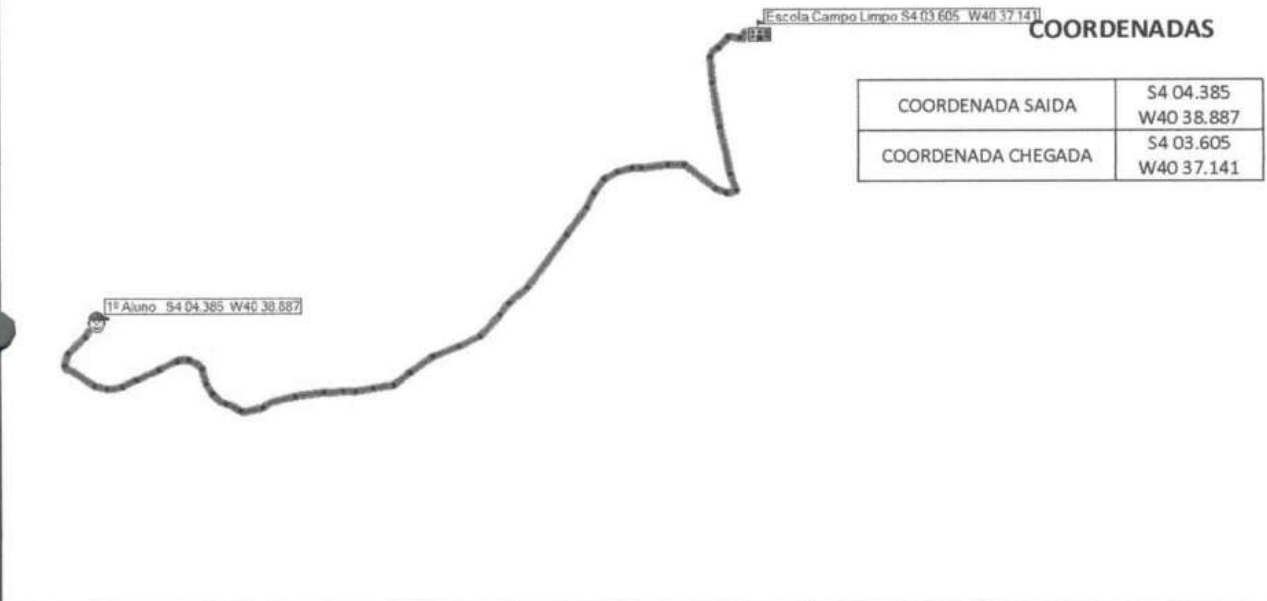


COORDENADAS

COORDENADA SAÍDA	S4 05.831 W40 36.634
COORDENADA CHEGADA	S4 03.605 W40 37.141

	Nº ROTA	ROTA – 09	IDA	VOLTA	DISTÂNCIA	TRAJETO IDA E VOLTA
	TRAJETO	CABACEIRA DE BAIXO - CABACEIRA DE CIMA - CAMPO LINDO	SAÍDA → CABACEIRA DE BAIXO	SAÍDA→ CAMPO LINDO	7,7 KM	15,4 KM
			CHEGADA ← CAMPO LINDO	CHEGADA ← CABACEIRA DE BAIXO	TURNO MANHÃ () TARDE (X) NOITE () RESP. TÉCNICO FRANCISCO GOMES FURTADO CREA 26.489-D	

ROTA 10



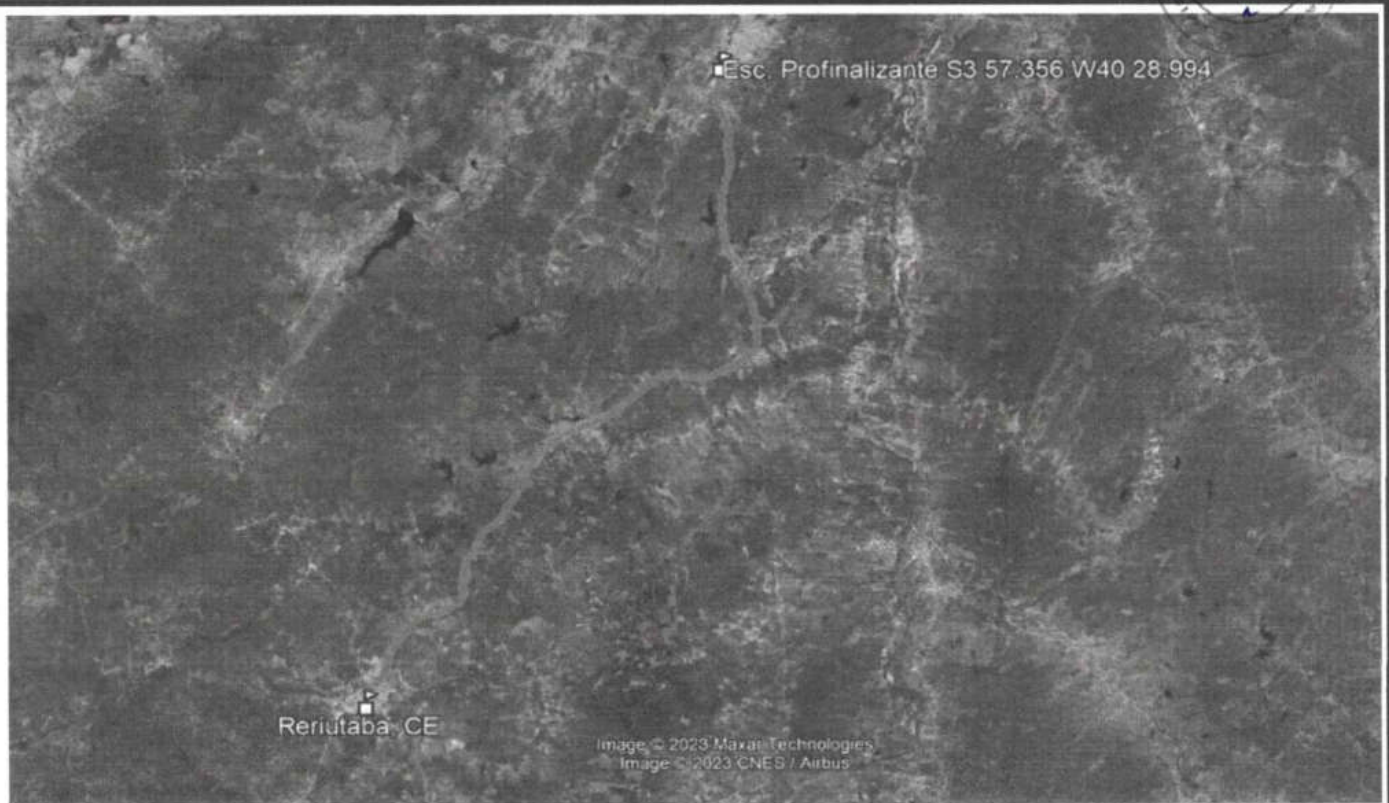
COORDENADAS

COORDENADA SAIDA	S4 04.385 W40 38.887
COORDENADA CHEGADA	S4 03.605 W40 37.141

	Nº ROTA	ROTA – 10	IDA	VOLTA	DISTÂNCIA	TRAJETO IDA E VOLTA
					8,9 KM	53,4 KM
	TRAJETO	SASSA - CAMPO LINDO - FAZENDA ESPERANCA - CAMPO LINDO	SAÍDA → SASSA	SAÍDA → CAMPO LINDO	TURNO MANHÃ (X) TARDE (X) NOITE ()	
			CHEGADA ← CAMPO LINDO	CHEGADA ← SASSA	RESP. TÉCNICO FRANCISCO GOMES FURTADO	CREA 26.489-D



ROTA 11



COORDENADAS

COORDENADA SAIDA	S4 08.588 W40 34.894
COORDENADA CHEGADA	S3 57.356 W40 28.994

	Nº ROTA	ROTA – 11	IDA	VOLTA	DISTÂNCIA	TRAJETO IDA E VOLTA
	TRAJETO	RERIUTABA - CARIRE	SAÍDA → RERIUTABA CHEGADA ← CARIRE	SAÍDA → CARIRE CHEGADA ← RERIUTABA	28 KM	56 KM
					TURNO MANHÃ (X) TARDE () NOITE () RESP. TÉCNICO FRANCISCO GOMES FURTADO	CREA 26.489-D

ROTA 12



COORDENADAS

COORDENADA SAIDA	S4 05.786 W40 39.887
COORDENADA CHEGADA	S4 06.013 W40 40.031

	Nº ROTA	ROTA - 12	IDA	VOLTA	DISTÂNCIA	TRAJETO IDA E VOLTA
	TRAJETO	AREIA - PASSAGEM LARGA - ALTO ALEGRE - MUFUMBAL	SAÍDA → AREIA	SAÍDA → MUFENBAL	9,5 KM	38 KM
			CHEGADA ← MUFUMBAL	CHEGADA ← AREIA	TURNO MANHÃ (X) TARDE (X) NOITE () RESP. TÉCNICO FRANCISCO GOMES FURTADO CREA 26.489-D	

ROTA 13



COORDENADAS

COORDENADA SAIDA	S4 05.786 W40 39.887
COORDENADA CHEGADA	S4 06.013 W40 40.031

	Nº ROTA	ROTA - 13	IDA	VOLTA	DISTÂNCIA 9,5 KM	TRAJETO IDA E VOLTA 19 KM
	TRAJETO	AREIA - PASSAGEM LARGA - ALTO ALEGRE - MUFUMBAL	SAÍDA → AREIA	SAÍDA → MUFENBAL	TURNO MANHÃ () TARDE () NOITE (X)	
			CHEGADA ← MUFUMBAL	CHEGADA ← AREIA	RESP. TÉCNICO FRANCISCO GOMES FURTADO	CREA 26.489-D

ROTA 14

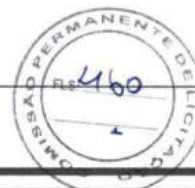


COORDENADAS

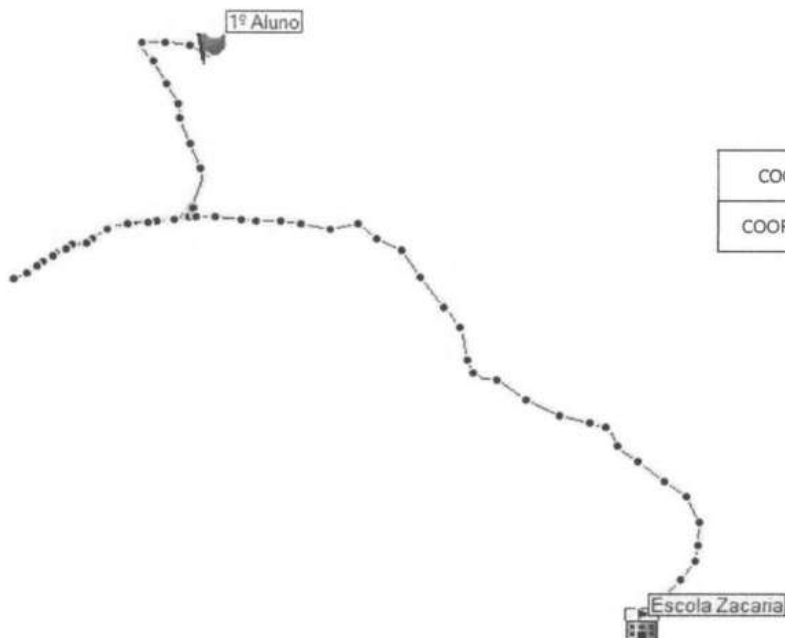
COORDENADA SAÍDA	S4 06.147 W40 40.316
COORDENADA CHEGADA	S4 05.495 W40 40.118

	Nº ROTA ROTA - 14	IDA	VOLTA	DISTÂNCIA 8,9 KM	TRAJETO IDA E VOLTA 35,6 KM
	TRAJETO CIPO - JATOBA - MUFUMBAL	SAÍDA → CIPO	SAÍDA→ MUFUMBAL	TURNO MANHÃ (X) TARDE (X) NOITE ()	
		CHEGADA ← MUFUMBAL	CHEGADA ← CIPO	RESP. TÉCNICO FRANCISCO GOMES FURTADO	CREA 26.489-D

ROTA 15



18/2023 11:55:29 manhã



COORDENADAS

COORDENADA SAIDA	S4 04.486 W40 41.145
COORDENADA CHEGADA	S4 06.013 W40 40.031

	Nº ROTA	ROTA – 15	IDA	VOLTA	DISTÂNCIA	TRAJETO IDA E VOLTA
	TRAJETO	PALMEIRA - VARZEA DO BERRA - MUFUMBAL	SAÍDA → PALMEIRA	SAÍDA → MUFENBAL	7 KM	42 KM
			CHEGADA ← MUFUMBAL	CHEGADA ← PALMEIRA	TURNO MANHÃ (X) TARDE (X) NOITE (X) RESP. TÉCNICO FRANCISCO GOMES FURTADO	CREA 26.489-D

ROTA 16



Escola Oitizeiro

COORDENADAS

COORDENADA SAÍDA	S4 08.442 W40 36.495
COORDENADA CHEGADA	S4 07.922 W40 38.303

1º Aluno S4 08.442 W40 36.495

	Nº ROTA	ROTA – 16	IDA	VOLTA	DISTÂNCIA	TRAJETO IDA E VOLTA
	TRAJETO	ALTAMIRA - OITIZEIRO	SAÍDA → ALTAMIRA	SAÍDA → OITIZEIRO	3,5 KM	14,4 KM
			CHEGADA ← OITIZEIRO	CHEGADA ← ALTAMIRA	TURNO MANHÃ (X) TARDE (X) NOITE ()	RESP. TÉCNICO FRANCISCO GOMES FURTADO
						CREA 26.489-D

ROTA 17

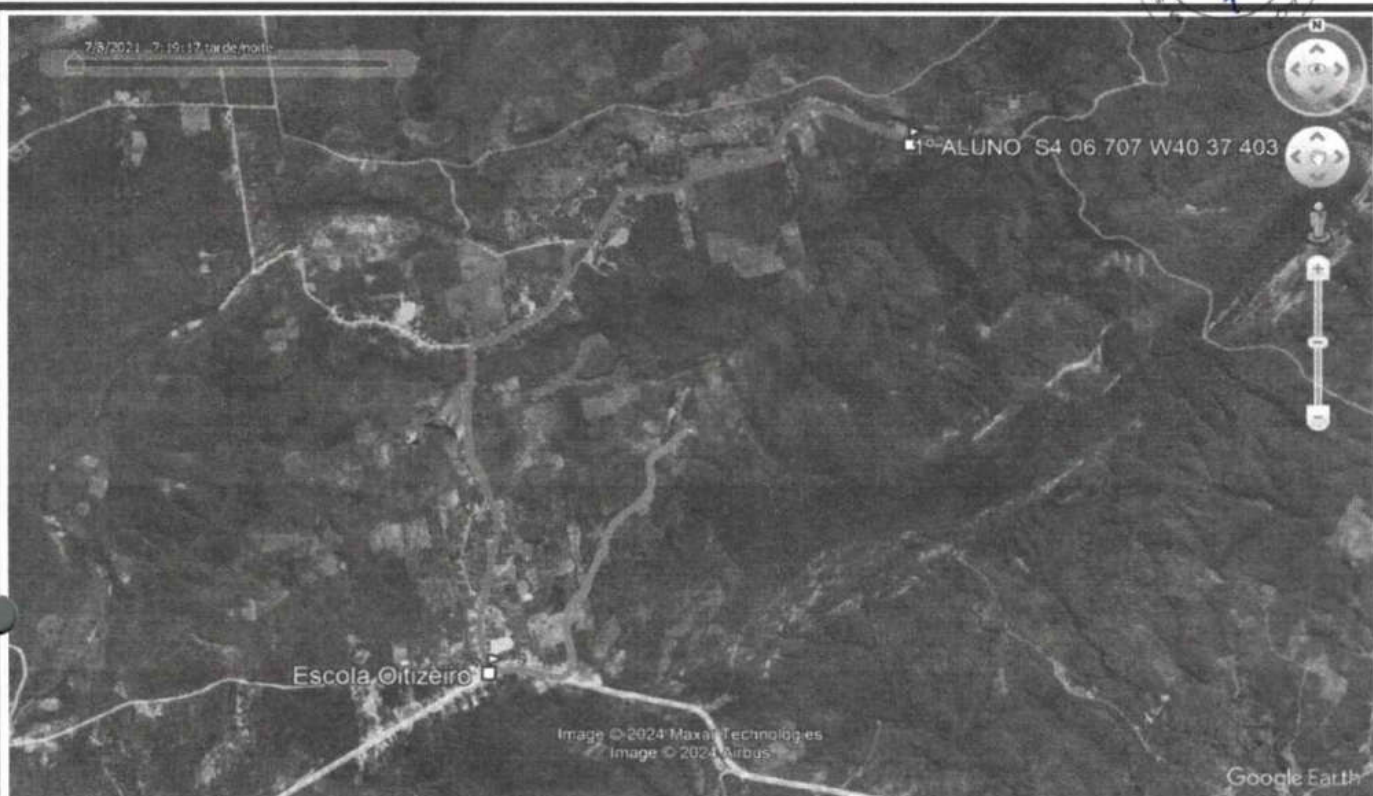


COORDENADAS

COORDENADA SAIDA	S4 08.442 W40 36.495
COORDENADA CHEGADA	S4 07.922 W40 38.303

	Nº ROTA	ROTA - 17	IDA	VOLTA	DISTÂNCIA	TRAJETO IDA E VOLTA
	TRAJETO	ALTO ALEGRE - AREIA - CACHOEIRO DO QUANDU - QUANDU DE CIMA - OITIZEIRO	SAÍDA → ALTO ALEGRE	SAÍDA → OITIZEIRO	8,9 KM	35,6 KM
			CHEGADA ← OITIZEIRO	CHEGADA ← ALTO ALEGRE	TURNO MANHÃ (X) TARDE (X) NOITE ()	RESP. TÉCNICO FRANCISCO GOMES FURTADO
						CREA 26.489-D

ROTA 18



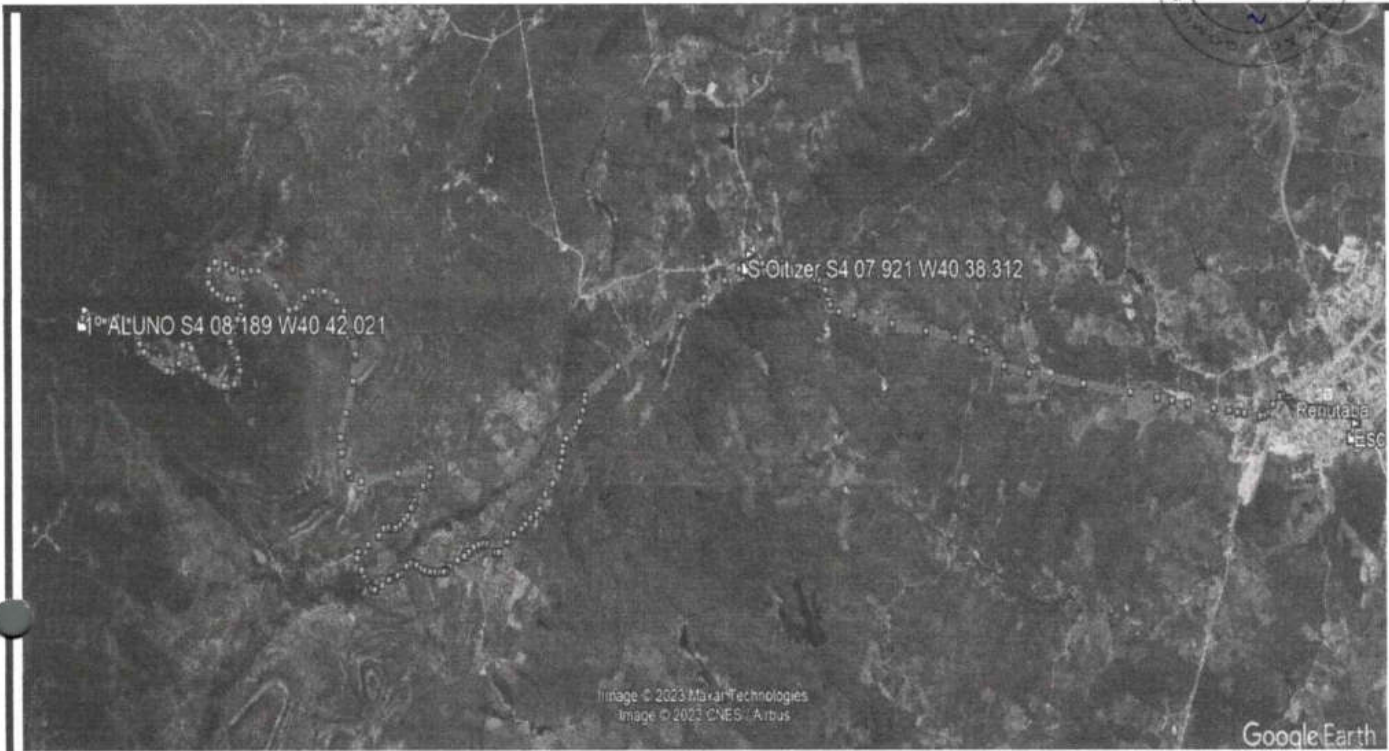
COORDENADAS

COORDENADA SAIDA	S4 06.707 W40 37.403
COORDENADA CHEGADA	S4 07.922 W40 38.303

	Nº ROTA	ROTA - 18	IDA	VOLTA	DISTÂNCIA	TRAJETO IDA E VOLTA
	TRAJETO	CRUZ DO LOURENÇO - QUANDU DE BAIXO - FAZENDA MOCO - OITIZEIRO	SAÍDA → CRUZ DO LOURENÇO	SAÍDA → OITIZEIRO	6,9 KM	27,6 KM
			CHEGADA ← OITIZEIRO	CHEGADA ← CRUZ DO LOURENÇO	TURNO MANHÃ (X) TARDE (X) NOITE ()	RESP. TÉCNICO FRANCISCO GOMES FURTADO



ROTA 19



COORDENADAS



COORDENADA SAIDA	S4 08.189 W40 42.021
COORDENADA CHEGADA	S4 08.682 W40 34.772

	Nº ROTA	ROTA – 19	IDA	VOLTA	DISTÂNCIA	TRAJETO IDA E VOLTA
	TRAJETO	LADEIRA DAS PEDRAS - JURE DE CIMA - JURE DOS FARIAS - JURE DO RENE - OITIZEIRO	SAÍDA → LADEIRA DAS PEDRAS	SAÍDA → OITIZEIRO	20,9 KM	83,6 KM
			CHEGADA ← OITIZEIRO	CHEGADA ← LADEIRAS DAS PEDRAS	TURNO MANHÃ (X) TARDE (X) NOITE ()	RESP. TÉCNICO FRANCISCO GOMES FURTADO
						CREA 26.489-D

ROTA 20



COORDENADAS

COORDENADA SAIDA	S4 10.909 W40 39.769
COORDENADA CHEGADA	S4 07.921 W40 38.312

	Nº ROTA	ROTA - 20	IDA	VOLTA	DISTÂNCIA	TRAJETO IDA E VOLTA
	TRAJETO	OITICICA - JURE DOS FARIAS - OITIZEIRO	SAÍDA → OITICICA	SAÍDA → OITIZEIRO	7,6 KM	30,4 KM
			CHEGADA ← OITIZEIRO	CHEGADA ← OITICICA	TURNO MANHÃ (X) TARDE (X) NOITE () RESP. TÉCNICO FRANCISCO GOMES FURTADO	CREA 26.489-D

ROTA 21



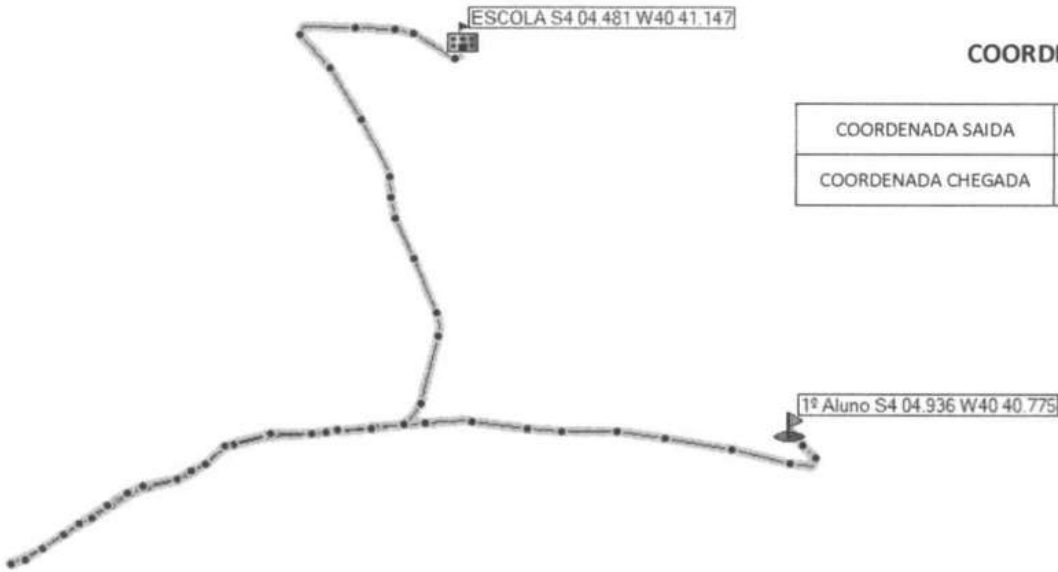
COORDENADAS

COORDENADA SAIDA	S4 07.992 W40 39.282
COORDENADA CHEGADA	S4 07.921 W40 38.312



	Nº ROTA	ROTA - 21	IDA	VOLTA	DISTÂNCIA	TRAJETO IDA E VOLTA
	TRAJETO	XIQUE-XIQUE - OITZEIRO	SAÍDA → XIQUE-XIQUE	SAÍDA→ OITZEIRO	2,1 KM	8,4 KM
			CHEGADA ← OITZEIRO	CHEGADA ← XIQUE-XIQUE	TURNO MANHÃ (X) TARDE (X) NOITE () RESP. TÉCNICO FRANCISCO GOMES FURTADO	CREA 26.489-D

ROTA 22

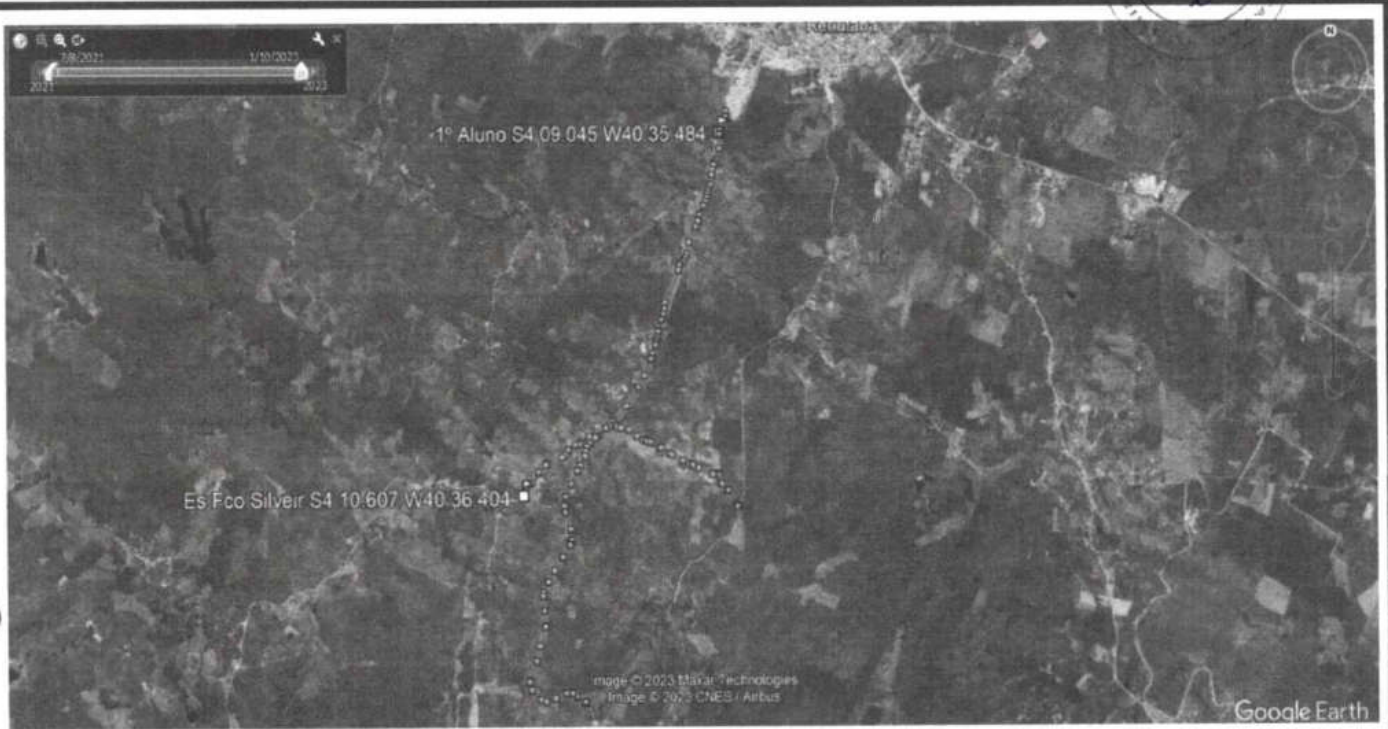


COORDENADAS

COORDENADA SAIDA	S4 04.936 W40 40.775
COORDENADA CHEGADA	S4 04.481 W40 41.147

	Nº ROTA	ROTA – 22	IDA	VOLTA	DISTÂNCIA	TRAJETO IDA E VOLTA
	TRAJETO	PEDRA FURADA - VARZEA DO BERRA - PALMEIRA	SAÍDA → PEDRA FURADA CHEGADA ← PALMEIRAS	SAÍDA→ PALMEIRAS CHEGADA ← PEDRA FURADA	4,1 KM	16,4 KM
					TURNO MANHÃ () TARDE (X) NOITE (X) RESP. TÉCNICO FRANCISCO GOMES FURTADO	CREA 26.489-D

ROTA 23



COORDENADAS

COORDENADA SAÍDA	S4 09.045 W40 35.484
COORDENADA CHEGADA	S4 10.607 W40 36.404

	Nº ROTA	ROTA – 23	IDA	VOLTA	DISTÂNCIA	TRAJETO IDA E VOLTA
					11,9 KM	71,4 KM
	TRAJETO	CARNAUBA PRETA - SABONETE - SABINO - FARINHA - MUQUEM - PRIMEIRA VARZEA	SAÍDA → PCARNAUBA PRETA	SAÍDA → PRIMEIRA VARZEA	TURNO MANHÃ (X) TARDE (X) NOITE (X)	
		CHEGADA ← PRIMEIRA VARZEA	CHEGADA ← CARNAUBA PRETA	RESP. TÉCNICO FRANCISCO GOMES FURTADO	CREA 26.489-D	

ROTA 24



COORDENADAS

COORDENADA SAÍDA	S4 10.587 W40 36.716
COORDENADA CHEGADA	S4 10.607 W40 36.404



	Nº ROTA	ROTA - 24	IDA	VOLTA	DISTÂNCIA 7,6 KM	TRAJETO IDA E VOLTA 30,4 KM
	TRAJETO	LAGOA GRANDE - PRIMEIRA VARZEA	SAÍDA → LAGOA GRANDE	SAÍDA → PRIMEIRA VARZEA	TURNO MANHÃ (X) TARDE (X) NOITE ()	
			CHEGADA ← PRIMEIRA VARZEA	CHEGADA ← LAGOA GRANDE	RESP. TÉCNICO FRANCISCO GOMES FURTADO	CREA 26.489-D

ROTA 25



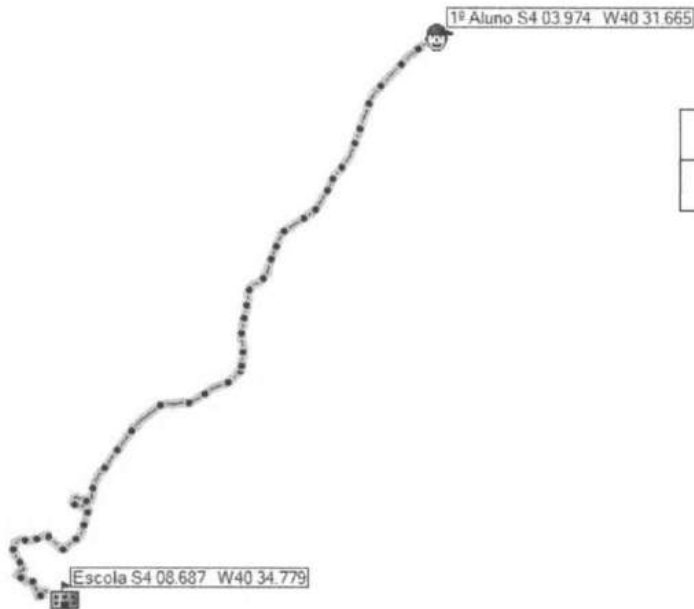
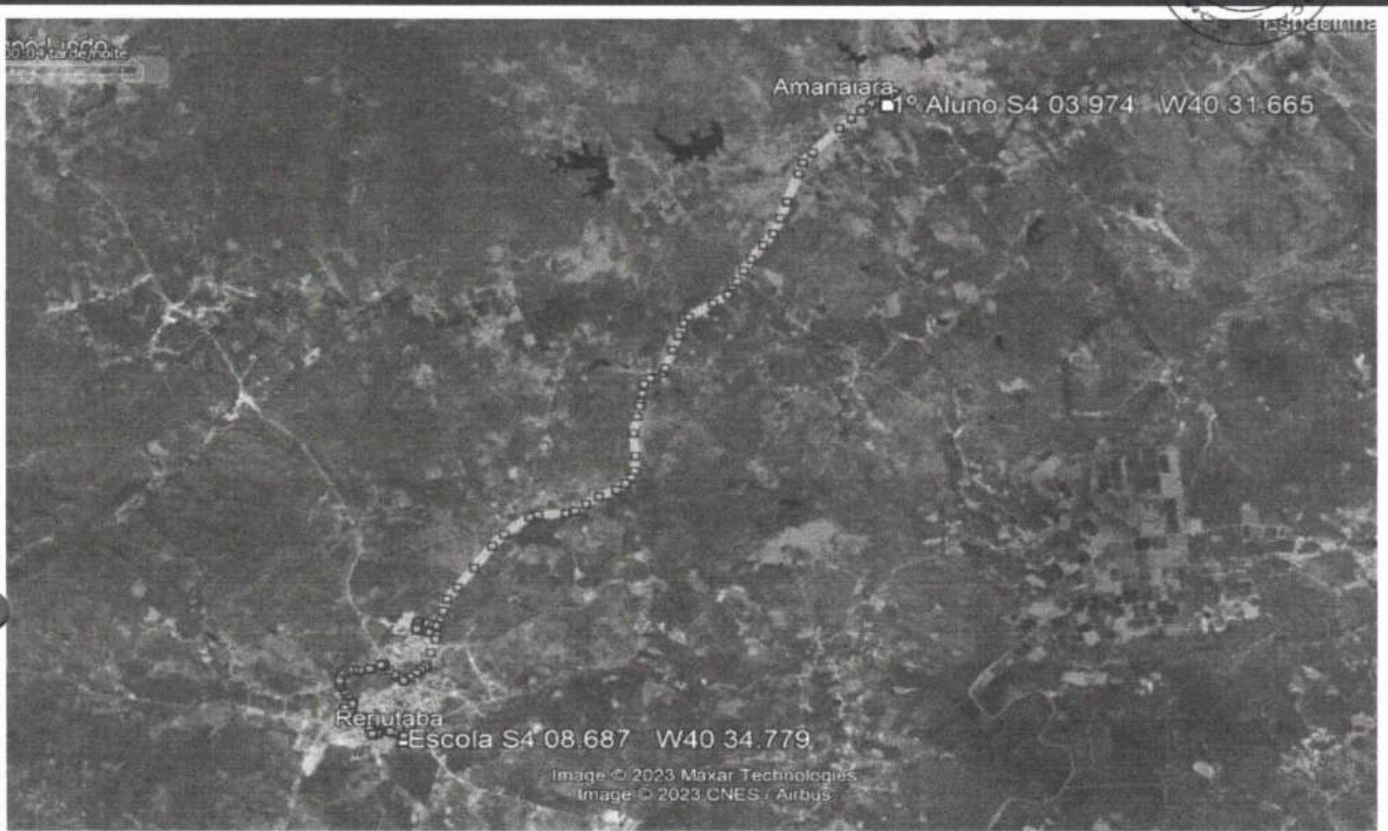
COORDENADAS

COORDENADA SAIDA	S4 10.587 W40 36.716
COORDENADA CHEGADA	S4 10.607 W40 36.404



	Nº ROTA	ROTA – 25	IDA	VOLTA	DISTÂNCIA 7,6 KM	TRAJETO IDA E VOLTA 30,4 KM
	TRAJETO	LAGOA GRANDE - PRIMEIRA VARZEA	SAÍDA → LAGOA GRANDE	SAÍDA → PRIMEIRA VARZEA	TURNO MANHÃ (X) TARDE (X) NOITE ()	
			CHEGADA ← PRIMEIRA VARZEA	CHEGADA ← LAGOA GRANDE	RESP. TÉCNICO FRANCISCO GOMES FURTADO	CREA 26.489-D

ROTA 26

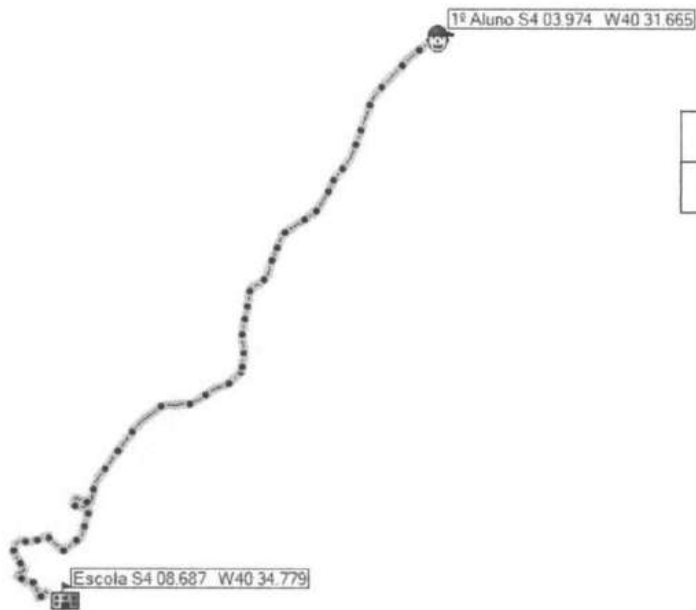


COORDENADAS

COORDENADA SAIDA	S4 03.974 W40 31.665
COORDENADA CHEGADA	S4 08.687 W40 34.779

	Nº ROTA	ROTA - 26	IDA	VOLTA	DISTÂNCIA	TRAJETO IDA E VOLTA
					13,6 KM	81,6 KM
	TRAJETO	AMANAIA - ANGICOS - RERIUTABA	SAÍDA → AMANAIA	SAÍDA → RERIUTABA	TURNO MANHÃ (X) TARDE (X) NOITE (X)	RESP. TÉCNICO FRANCISCO GOMES FURTADO
			CHEGADA ← RERIUTABA	CHEGADA ← AMANAIA		

ROTA 27

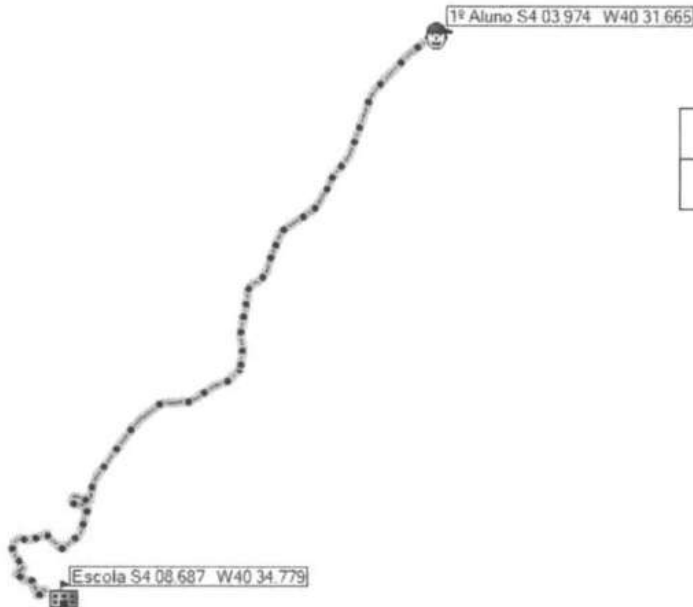
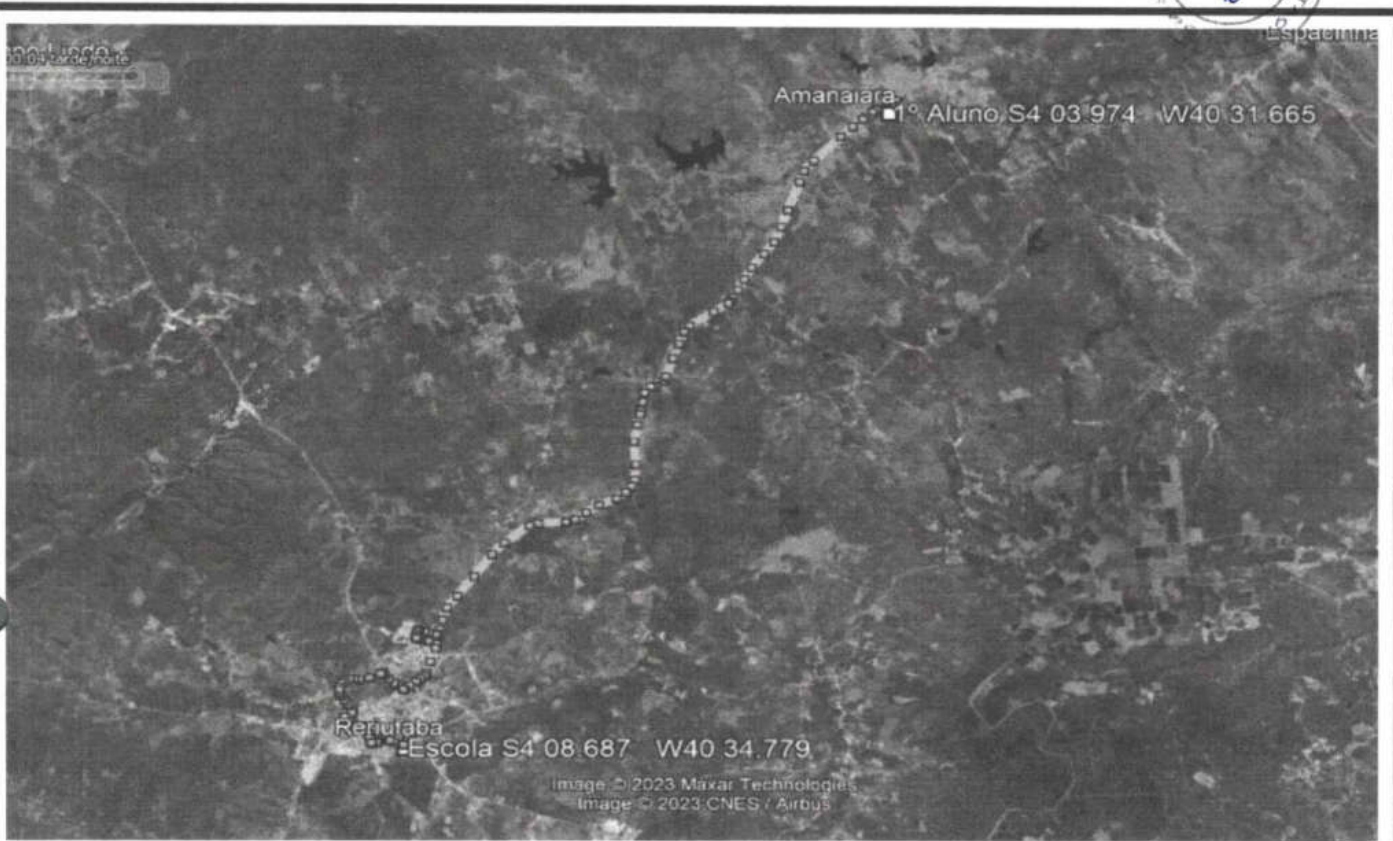


COORDENADAS

COORDENADA SAIDA	S4 03.974 W40 31.665
COORDENADA CHEGADA	S4 08.687 W40 34.779

	Nº ROTA	ROTA – 27	IDA	VOLTA	DISTÂNCIA	TRAJETO IDA E VOLTA
	TRAJETO	AMANAIAARA - ANGICOS - RERIUTABA	SAÍDA → AMANAIAARA	SAÍDA→ RERIUTABA	13,6 KM	54,4 KM
			CHEGADA ← RERIUTABA	CHEGADA ← AMANAIAARA	TURNO	RESP. TÉCNICO
					MANHÃ (X) TARDE () NOITE ()	FRANCISCO GOMES FURTADO
						CREA 26.489-D

ROTA 28

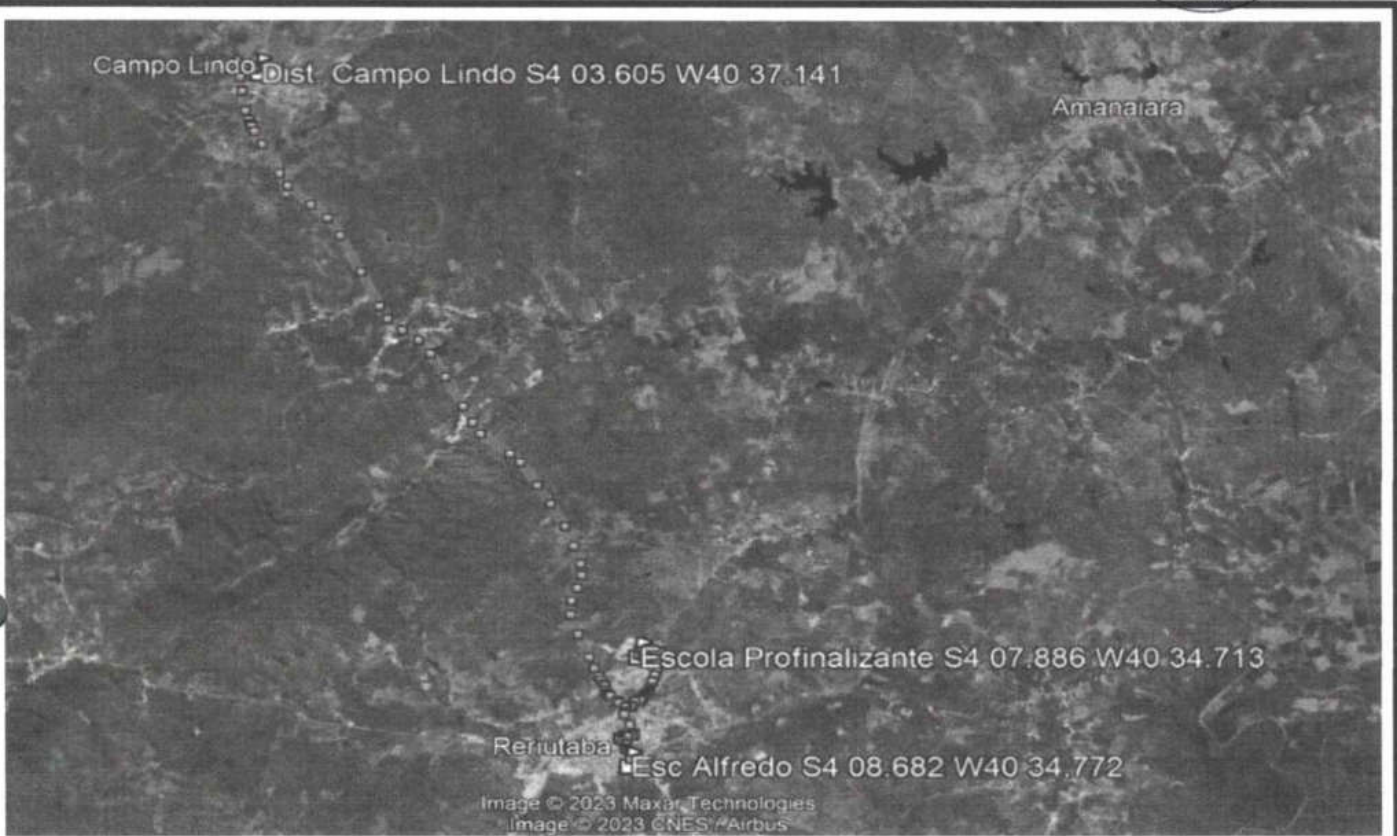


COORDENADAS

COORDENADA SAIDA	S4 03.974 W40 31.665
COORDENADA CHEGADA	S4 08.687 W40 34.779

	Nº ROTA	ROTA – 28	IDA	VOLTA	DISTÂNCIA	TRAJETO IDA E VOLTA
	TRAJETO	AMANAIAARA - ANGICOS - RERIUTABA	SAÍDA → AMANAIAARA	SAÍDA → RERIUTABA	13,6 KM	54,4 KM
			CHEGADA ← RERIUTABA	CHEGADA ← AMANAIAARA	TURNO MANHÃ (X) TARDE (X) NOITE () RESP. TÉCNICO FRANCISCO GOMES FURTADO	CREA 26.489-D

ROTA 29



COORDENADAS

COORDENADA SAIDA	S4 03.605 W40 37.141
COORDENADA CHEGADA	S4 08.682 W40 34.772

	N° ROTA	ROTA - 29	IDA	VOLTA	DISTÂNCIA	TRAJETO IDA E VOLTA
	TRAJETO	CAMPO LINDO - RERIUTABA	SAÍDA → CAMPO LINDO	SAÍDA → RERIUTABA	13,7 KM	82,2 KM
			CHEGADA ← RERIUTABA	CHEGADA ← CAMPO LINDO	TURNO MANHÃ (X) TARDE (X) NOITE (X) RESP. TÉCNICO FRANCISCO GOMES FURTADO CREA 26.489-D	

ROTA 30

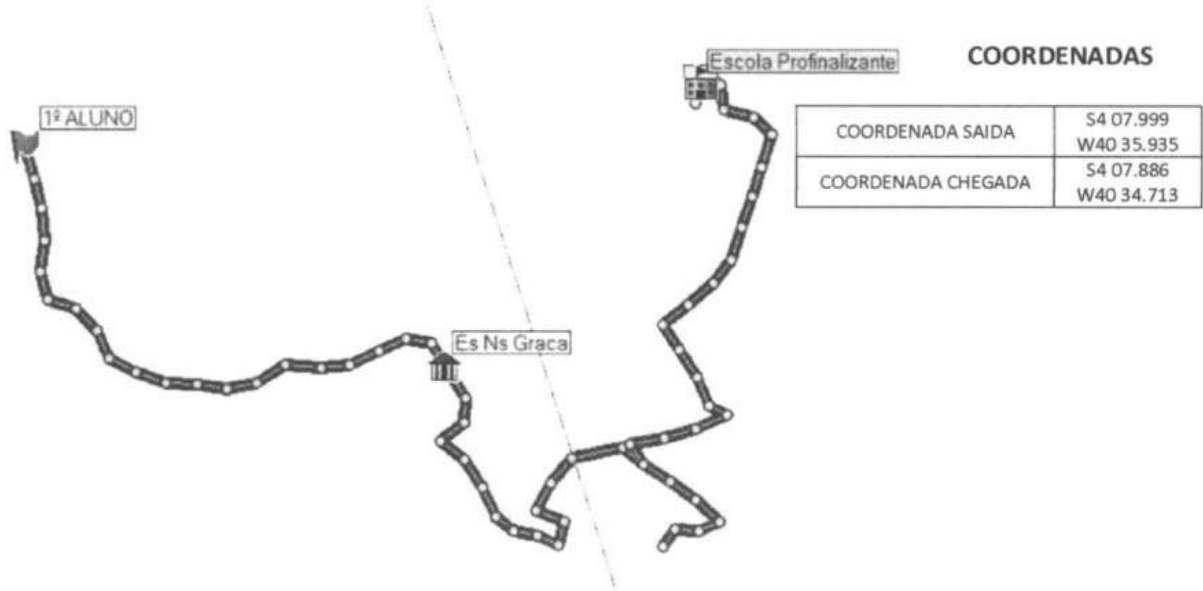
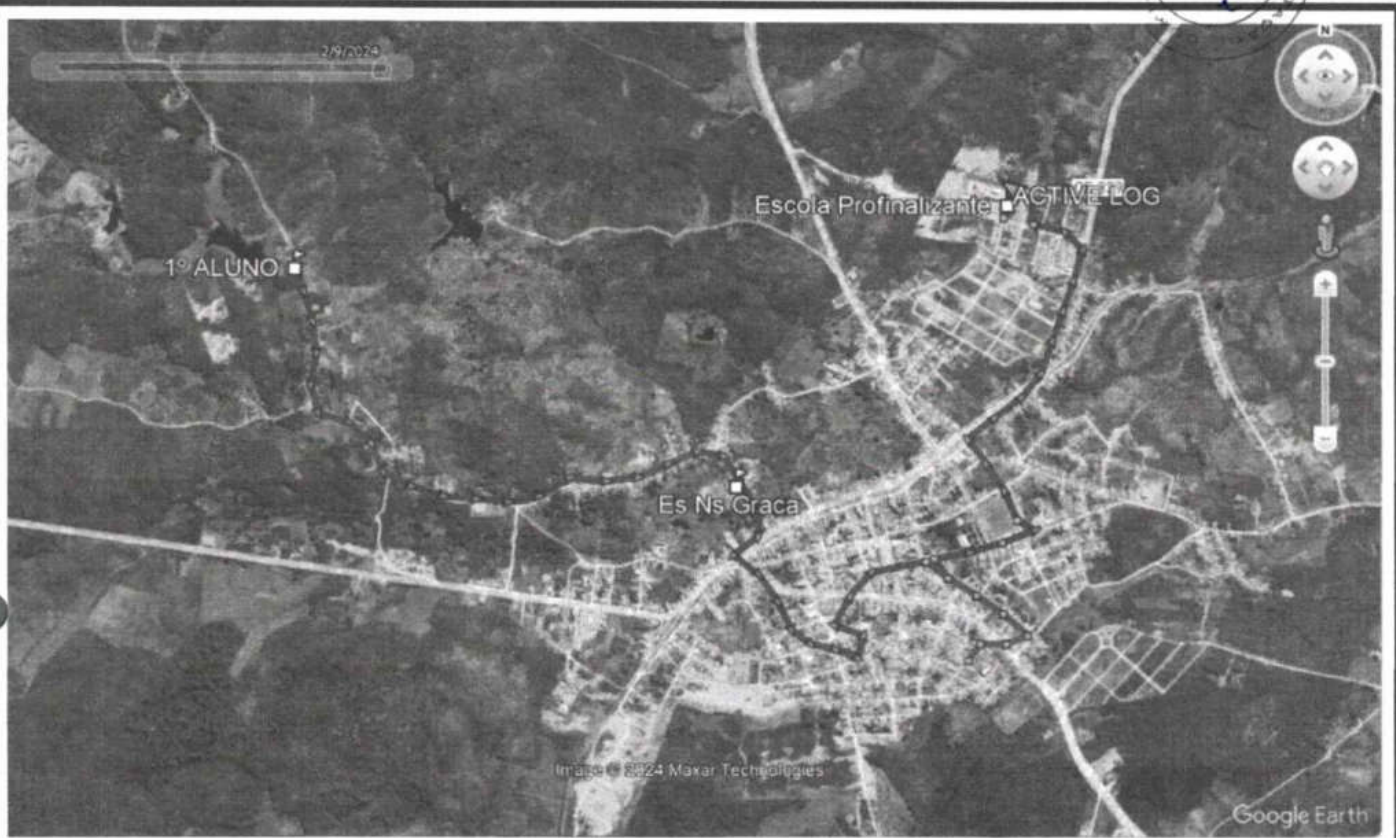


COORDENADAS

COORDENADA SAIDA	S4 03.605 W40 37.141
COORDENADA CHEGADA	S4 08.682 W40 34.772

	Nº ROTA	ROTA - 30	IDA	VOLTA	DISTÂNCIA	TRAJETO IDA E VOLTA
	TRAJETO	CAMPO LINDO - RERIUTABA	SAÍDA → CAMPO LINDO	SAÍDA → RERIUTABA	13,7 KM	54,8 KM
			CHEGADA ← RERIUTABA	CHEGADA ← CAMPO LINDO	TURNO MANHÃ (X) TARDE (X) NOITE () RESP. TÉCNICO FRANCISCO GOMES FURTADO	CREA 26.489-D

ROTA 31



	Nº ROTA	ROTA - 31	IDA	VOLTA	DISTÂNCIA	TRAJETO IDA E VOLTA
					6,5 KM	26 KM
	TRAJETO	ENGENHO - AÇUDE DO MATO - RERIUTABA	SAÍDA → ENGENHO	SAÍDA → RERIUTABA	TURNO MANHÃ (X) TARDE (X) NOITE ()	
		CHEGADA ← RERIUTABA	CHEGADA ← ENGENHO	RESP. TÉCNICO FRANCISCO GOMES FURTADO		CREA 26.489-D



ROTA 32

AO PERMANENTE DE L.I.
FLS. 477



COORDENADAS

COORDENADA SAÍDA	S4 10.608 W40 32.521
COORDENADA CHEGADA	S4 07.886 W40 34.713



Nº ROTA	ROTA - 32	IDA	VOLTA	DISTÂNCIA	TRAJETO IDA E VOLTA
				10,2 KM	40,8 KM
TRAJETO	IPUEIRAS DOS BALACOS - CARNAUBA - ARAPUCA - RERIUTABA	SAÍDA → IPUEIRAS DOS BALACOS	SAÍDA → RERIUTABA	TURNO MANHÃ (X) TARDE (X) NOITE ()	
		CHEGADA ← RERIUTABA	CHEGADA ← IPUEIRAS DOS BALACOS	RESP. TÉCNICO FRANCISCO GOMES FURTADO	CREA 26.489-D

ROTA 33

PERMANENTE DEL
478

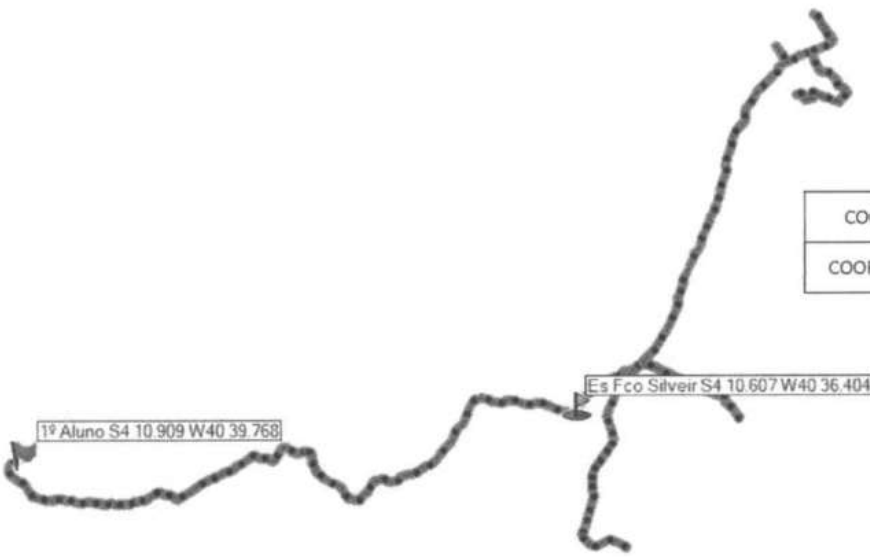


COORDENADAS

COORDENADA SAIDA	S4 09.045 W40 35.484
COORDENADA CHEGADA	S4 10.607 W40 36.404

	Nº ROTA	ROTA - 33	IDA	VOLTA	DISTÂNCIA	TRAJETO IDA E VOLTA
	TRAJETO	LAGOA GRANDE - PRIMEIRA VARZEA - FARINHA - MUQUEM - SARAPO - CARNAUBA PRETA - RERIUTABA	SAÍDA → LAGOA GRANDE	SAÍDA → RERIUTABA	23,4 KM	93,6 KM
			CHEGADA ← RERIUTABA	CHEGADA ← LAGOA GRANDE	TURNO MANHÃ (X) TARDE (X) NOITE () RESP. TÉCNICO CREA FRANCISCO GOMES FURTADO 26.489-D	

ROTA 34



COORDENADAS

COORDENADA SAIDA	S4 09.045 W40 35.484
COORDENADA CHEGADA	S4 10.607 W40 36.404

	Nº ROTA	ROTA - 34	IDA	VOLTA	DISTÂNCIA	TRAJETO IDA E VOLTA
					27,5 KM	110 KM
	TRAJETO	OITICA DOS AGAPITO - LAGOA GRANDE - PRIMEIRA VARZEA - FARINHA - MUQUEM - SARAPO - CARNAUBA PRETA - RERIUTABA	SAÍDA → OITICA DOS AGAPITO	SAÍDA → RERIUTABA	TURNO MANHÃ (X) TARDE (X) NOITE ()	
			CHEGADA ← RERIUTABA	CHEGADA ← OITICA DOS AGAPITO	RESP. TÉCNICO FRANCISCO GOMES FURTADO	CREA 26.489-D

ROTA 35



COORDENADAS

COORDENADA SAIDA	S4 07.934 W40 38.337
COORDENADA CHEGADA	S4 07.886 W40 34.713



	Nº ROTA	ROTA - 35	IDA	VOLTA	DISTÂNCIA	TRAJETO IDA E VOLTA
	TRAJETO	OITICZEIRO - ALTAMIRA - RERIUTABA	SAÍDA → OITICEIRO	SAÍDA → RERIUTABA	9,5 KM	38 KM
			CHEGADA ← RERIUTABA	CHEGADA ← OITICEIRO	TURNO MANHÃ (X) TARDE (X) NOITE () RESP. TÉCNICO FRANCISCO GOMES FURTADO	CREA 26.489-D

ROTA 36



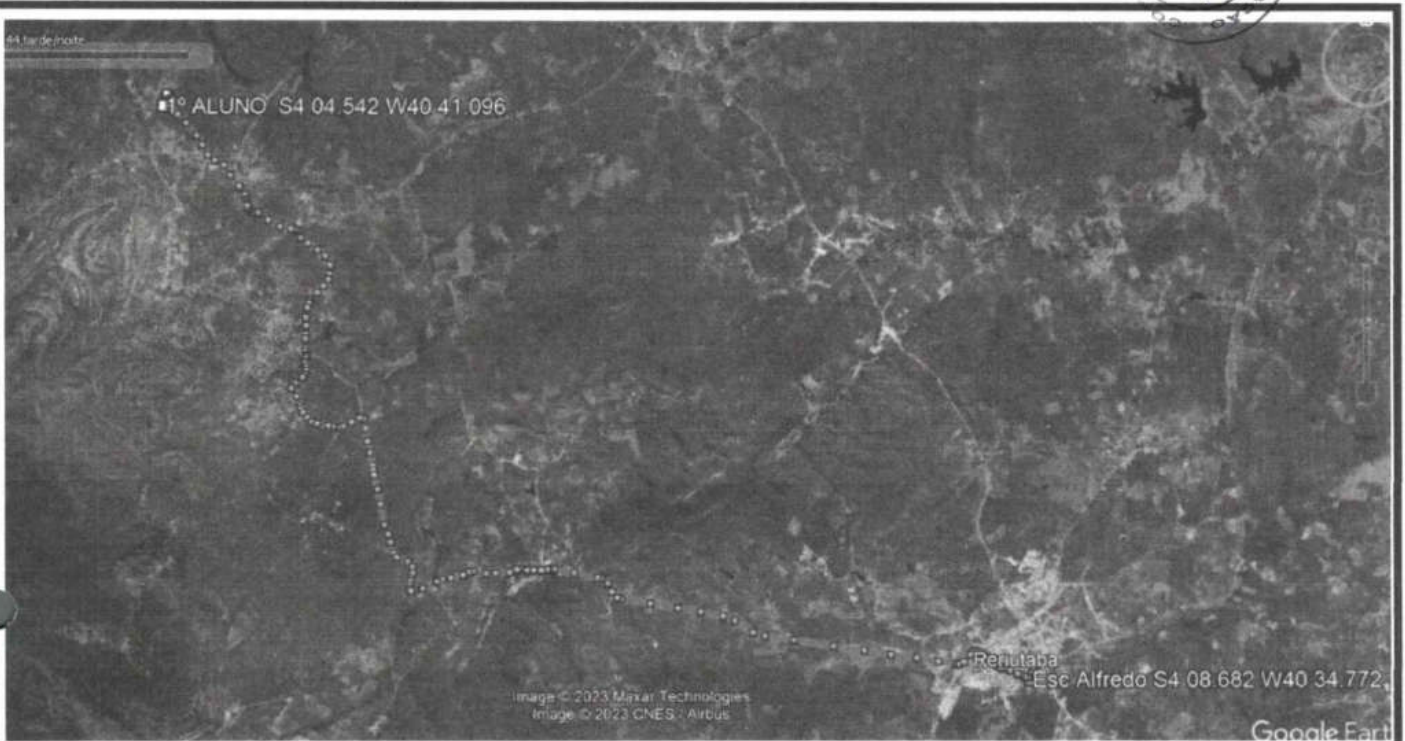
COORDENADAS

COORDENADA SAIDA	S4 08.776 W40 37.830
COORDENADA CHEGADA	S4 08.668 W40 35.058

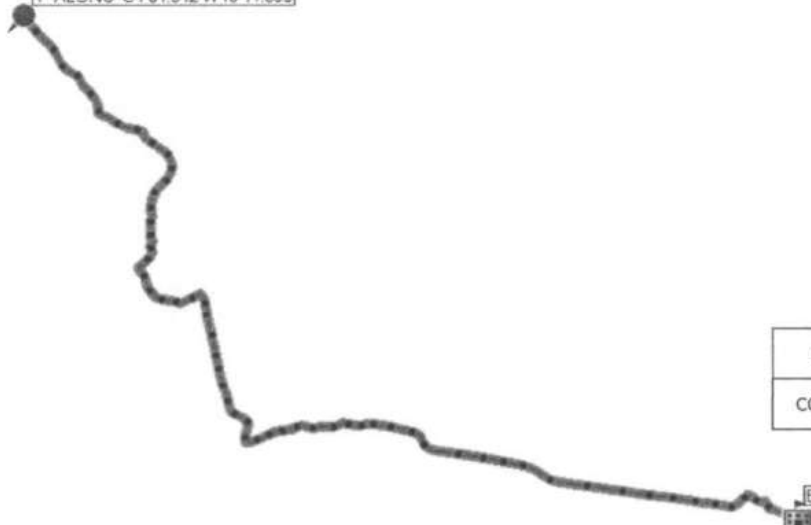
	N° ROTA	ROTA - 36	IDA	VOLTA	DISTÂNCIA	TRAJETO IDA E VOLTA
	TRAJETO	OITIZEIRO DE BAIXO - LAGOA DE DENTRO - BANANEIRA - JUA - CARNAUBA PRETA - RERIUTABA	SAÍDA → OITIZEIRO DE BAIXO	SAÍDA → RERIUTABA	16,3 KM	65,2 KM
			CHEGADA ← RERIUTABA	CHEGADA ← OITIZEIRO DE BAIXO	TURNO MANHÃ (X) TARDE (X) NOITE ()	RESP. TÉCNICO FRANCISCO GOMES FURTADO
						CREA 26.489-D



ROTA 37



1º ALUNO S4 04.542 W40 41.096



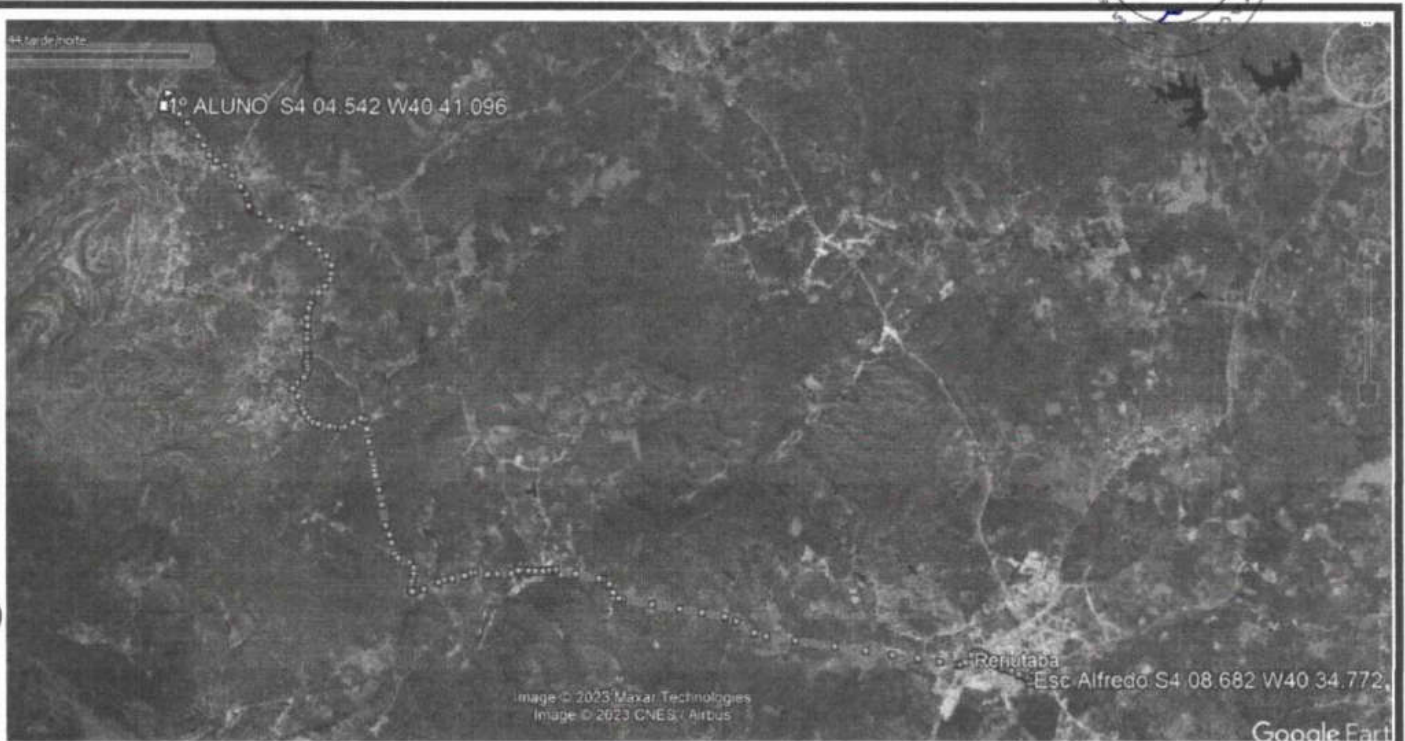
COORDENADAS

COORDENADA SAIDA	S4 04.542 W40 41.096
COORDENADA CHEGADA	S4 07.886 W40 34.713

Esc Alfredo S4 08.682 W40 34.772

	Nº ROTA	ROTA - 37	IDA	VOLTA	DISTÂNCIA	TRAJETO IDA E VOLTA
	TRAJETO	PALMEIRA - MUFUMBAL - OITIZEIRO - RERIUTABA	SAÍDA → PALMEIRA	SAÍDA → RERIUTABA	20,2 KM	40,4 KM
			CHEGADA ← RERIUTABA	CHEGADA ← PALMEIRA	TURNO MANHÃ (X) TARDE () NOITE () RESP. TÉCNICO FRANCISCO GOMES FURTADO	CREA 26.489-D

ROTA 38



1º ALUNO S4 04.542 W40 41.096



COORDENADAS

COORDENADA SAIDA	S4 04.542 W40 41.096
COORDENADA CHEGADA	S4 07.886 W40 34.713

Esc Alfredo S4 08.682 W40 34.772

	Nº ROTA	ROTA - 38	IDA	VOLTA	DISTÂNCIA	TRAJETO IDA E VOLTA
					20,2 KM	106,8 KM
	TRAJETO	PALMEIRA - MUFUMBAL - OITZEIRO - RERIUTABA	SAÍDA → PALMEIRA	SAÍDA → RERIUTABA	TURNO MANHÃ (X) TARDE (X) NOITE (X)	
			CHEGADA ← RERIUTABA	CHEGADA ← PALMEIRA	RESP. TÉCNICO FRANCISCO GOMES FURTADO	CREA 26.489-D

ROTA 39



COORDENADAS

COORDENADA SAIDA	S4 06.461 W40 31.240
COORDENADA CHEGADA	S4 07.886 W40 34.713

	Nº ROTA	ROTA – 39	IDA	VOLTA	DISTÂNCIA	TRAJETO IDA E VOLTA
	TRAJETO	RIACHO DAS FLORES - FECHADO - RERIUTABA	SAÍDA → RIACHO DAS FLORES	SAÍDA → RERIUTABA	15,1 KM	60,4 KM
		CHEGADA ← RERIUTABA	CHEGADA ← RIACHO DAS FLORES	TURNO MANHÃ (X) TARDE (X) NOITE ()	RESP. TÉCNICO FRANCISCO GOMES FURTADO	CREA 26.489-D

ROTA 40



COORDENADAS

COORDENADA SAIDA	S4 06.461 W40 31.240
COORDENADA CHEGADA	S4 07.886 W40 34.713

	Nº ROTA ROTA – 40	IDA	VOLTA	DISTÂNCIA 15,1 KM	TRAJETO IDA E VOLTA 60,4 KM
	TRAJETO RIACHO DAS FLORES - FECHADO - RERIUTABA	SAÍDA → RIACHO DAS FLORES	SAÍDA → RERIUTABA	TURNO MANHÃ (X) TARDE (X) NOITE ()	RESP. TÉCNICO FRANCISCO GOMES FURTADO
		CHEGADA ← RERIUTABA	CHEGADA ← RIACHO DAS FLORES		

ROTA 41

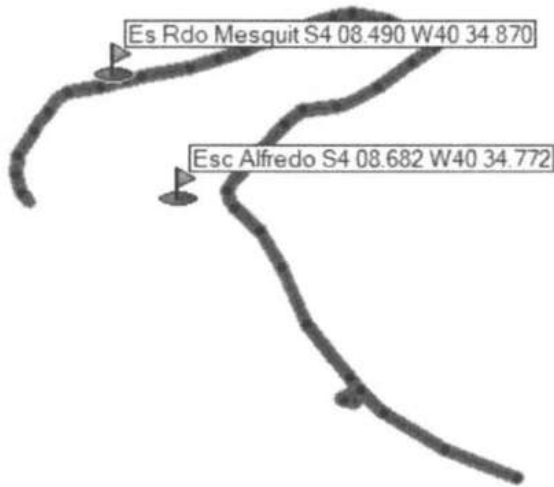


COORDENADAS

COORDENADA SAIDA	S4 09.129 W40 34.266
COORDENADA CHEGADA	S4 08.703 W40 35.000

	Nº ROTA	ROTA - 41	IDA	VOLTA	DISTÂNCIA	TRAJETO IDA E VOLTA
	TRAJETO	VILA ESPERANÇA - NOVA BETANIA - CARAO - RERIUTABA	SAÍDA → VILA ESPERANÇA CHEGADA ← RERIUTABA	SAÍDA → RERIUTABA CHEGADA ← VILA ESPERANÇA	3,5 KM	14 KM
					TURNO MANHÃ (X) TARDE (X) NOITE ()	
					RESP. TÉCNICO FRANCISCO GOMES FURTADO	CREA 26.489-D

ROTA 42



COORDENADAS

COORDENADA SAIDA	S4 09.129 W40 34.266
COORDENADA CHEGADA	S4 08.703 W40 35.000

	Nº ROTA	ROTA – 42	IDA	VOLTA	DISTÂNCIA	TRAJETO IDA E VOLTA
	TRAJETO	VILA ESPERANÇA - NOVA BETANIA - CARAO - RERIUTABA	SAÍDA → VILA ESPERANÇA	SAÍDA → RERIUTABA	3,5 KM	14 KM
			CHEGADA ← RERIUTABA	CHEGADA ← VILA ESPERANÇA	TURNO MANHÃ (X) TARDE (X) NOITE () RESP. TÉCNICO FRANCISCO GOMES FURTADO	CREA 26.489-D

ROTA 43



8:30 tarde/noite



COORDENADAS

COORDENADA SAIDA	S4 09.129 W40 34.266
COORDENADA CHEGADA	S4 08.703 W40 35.000

	Nº ROTA	ROTA - 43	IDA	VOLTA	DISTÂNCIA	TRAJETO IDA E VOLTA
	TRAJETO	RIACHO DAS FLORES - SOMBRIO	SAÍDA → RIACHO DAS FLORES	SAÍDA → RERIUTABA	14,8 KM	59,2 KM
			CHEGADA ← RERIUTABA	CHEGADA ← RIACHO DAS FLORES	TURNO MANHÃ (X) TARDE (X) NOITE ()	RESP. TÉCNICO FRANCISCO GOMES FURTADO

ROTA 44



8:30 tarde/noite



COORDENADAS

COORDENADA SAIDA	S4 09.129 W40 34.266
COORDENADA CHEGADA	S4 08.703 W40 35.000



Nº ROTA	ROTA - 44	IDA	VOLTA	DISTÂNCIA 14,8 KM	TRAJETO IDA E VOLTA 88,8 KM
TRAJETO	RIACHO DAS FLORES - SOMBRIO	SAÍDA → RIACHO DAS FLORES	SAÍDA → RERIUTABA	TURNO MANHÃ (X) TARDE (X) NOITE (X)	
		CHEGADA ← RERIUTABA	CHEGADA ← RIACHO DAS FLORES	RESP. TÉCNICO FRANCISCO GOMES FURTADO	CREA 26.489-D



Responsáveis pelas medições (GPS):

FRANCISCO GOMES FURTADO, CASADO, Engenheiro Civil, portador da Carteira Profissional do CREA nº CE 26489, inscrito no CPF sob o nº514.046.723-20 e Carteira de Identidade no 54611182 SSP-CE, residente e domiciliado na Travessa João Benjamim, 85, centro, Guaraciaba do Norte -Ceará.

Narcélio Costa Pereira, CASADO, Auxiliar, inscrito no CPF sob o nº 370.368.403-82 e Carteira de Identidade no 17434843-88 SSP-CE, residente e domiciliado na Rua Antônio Coelho de Paula, 767 -quadro São Francisco - São Benedito-Ceará.

São Benedito-CE 05 de fevereiro de 2024.



Francisco Gomes Furtado

NARCELIO COSTA PEREIRA:37036840382
0382

Assinado de forma digital por
NARCELIO COSTA
PEREIRA:37036840382
Dados: 2024.02.05 10:26:00
-03'00'

Narcélio Costa Pereira

PAULO CESAR SOARES DE LIMA:24172340334

Assinado de forma digital
por PAULO CESAR SOARES
DE LIMA:24172340334
Dados: 2024.02.05 10:26:23
-03'00'

EMPÓRIO SOLUÇÕES LTDA -ME

